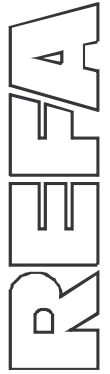


Das Know-how.

REFA-Landesverband Hessen e.V.



REFA-Ausbildungen 2010

Weiterbildung mit Seminaren

DIE KLASSISCHEN REFA - KERNKOMPETENZEN

WEITERE SCHLÜSSELQUALIFIKATIONEN MIT REFA

ERGÄNZENDE TOPQUALIFIKATIONEN MIT REFA



Zum Titelbild (Tomaten-Duo): REFA vermittelt Know-how, die Natur ist Know-how pur.

BESONDERE HINWEISE

- Zur besseren Lesbarkeit wird in dieser Broschüre bei Personenbenennungen wie Teilnehmer, Mitarbeiter, Trainer stets die männliche Form verwendet. Damit werden Frauen wie Männer gleichermaßen angesprochen.
- Die aktuellen Allgemeinen Geschäftsbedingungen finden Sie unter www.refa-hessen.de.
- REFA behält sich vor, einen Referenten zu ersetzen und/oder den Seminarinhalt geringfügig zu ändern. Die aufgeführten Preise gelten für Buchungen bis Ende 2010.

Ihre Ansprechpartner des REFA-Landesverbandes Hessen e.V.

Wir sind für Sie da.

Ansprechpartner im Landesverband



Uwe Landau
Vorstand / Geschäftsführung



Joachim Schlambor
Bildungsbeauftragter

Ansprechpartner in den Regionen



Alexander Appel
Ausbildungsleiter
Regionalverband Hessen-Nord
Tel.: 0561 – 58 14 01
Fax: 0561 – 58 51 947
Mobil: 0172 – 564 2543
E-Mail: appel@refa-hessen.de



Berthold Königs
Ausbildungsleiter
Regionalverband Hessen-Mitte
Fax: 06464 – 91 20 84
Mobil: 0151 – 50 52 4400
E-Mail: koenigs@refa-hessen.de



Gerd Nolte
Ausbildungsleiter
Regionalverband Hessen-Süd
Tel.: 069 – 95 80 82 37
Fax: 069 – 95 80 81 78
E-Mail: nolte@refa-hessen.de

Programm REFA-Ausbildungen 2010

REFA Landesverband Hessen e.V.

Die Inhalte.

Die Ausbildungen und Ausbildungswege

IHR GESAMTÜBERBLICK	5
REFA-KERNKOMPETENZEN	7
WEITERE SCHLÜSSELQUALIFIKATIONEN MIT REFA	15
ERGÄNZENDE TOPQUALIFIKATIONEN MIT REFA	21

Die Seminare

REFA-KERNKOMPETENZEN		(Forts. REFA-Kernkompetenzen)		TOPQUALIFIKATIONEN	
REFA-Grundausbildung Teil 1 Arbeitssystem- und Prozessgestaltung	26	Produktions- und Lagerlogistik	41	Arbeitsstudium - Intensivseminar	56
REFA-Grundausbildung Teil 2 Prozessdatenmanagement	28	Integrierte Managementsysteme/TQM	42	Qualitätsmanagement - Intensivseminar	57
Planungsmethoden und -instrumente der Auftragsabwicklung	30	Prozessoptimierung und KVP in der Praxis	43	Planung und Steuerung - Intensivseminar	58
Ressourcenplanung – Kapazitäts- und Materialwirtschaft	31	Unternehmen am Markt	44	Unternehmensorientiertes Kostenmanagement	59
Führungsorientiertes Qualitätsmanagement	32	Planspiel REFA-DYNAlite	45	Bilanz und ihre Kennzahlen	60
Kostenrechnung	33	SCHLÜSSELQUALIFIKATIONEN		Investitions- und Produktionscontrolling	61
Statistik in der Arbeitsorganisation	34	Transportlogistik	48	Strategische Unternehmensführung	62
Methoden zur Qualitätsdatenermittlung	35	Distributionslogistik	49	Planspiel Global Factory	63
Methoden der Arbeits- und Prozess- planung in der Anwendung	36	Lieferantenmanagement/-audit	50		
Managementpraxis und Führungspsychologie	37	Praxisseminar Interner Auditor	51		
Projektmanagement	38	Anwendung statistischer Qualitätsmethoden	52		
Personal und Arbeitsrecht	39				
Betriebswirtschaftliche Zusammenhänge	40				

Ergänzende Informationen und Hilfen

REFA-Kompaktseminare	66
REFA- Online-Seminare	68
REFA-Mitgliedschaft	69
Seminarstandorte des Landesverbandes Hessen e.V.	70
Seminarbuchungen	71
Impressum	74



Bewährte Ausbildungen

REFA Landesverband Hessen e.V.

Die Wege dorthin.

REFA-KERNKOMPETENZ



REFA-TECHNIKER	13
Betriebswirtschaftliche Zusammenhänge*	40
Produktions- und Lagerlogistik*	41
Integrierte Managementsysteme/TQM*	42
Prozessoptimierung u. KVP in der Praxis*	43
Unternehmen am Markt	44
Planspiel REFA-DYNAlite	45



REFA-ORGANISATIONSENTWICKLER*	12
Managementpraxis u. Führungspsychologie	37
Projektmanagement	38
Personal und Arbeitsrecht	39



REFA-FACHSCHEIN	11
Führungsorientiertes Qualitätsmanagement*	32
Kostenrechnung*	33
Statistik in der Arbeitsorganisation*	34
Methoden zur Qualitätsdatenermittlung*	35
Methoden der Arbeits- und Prozessplanung in der Anwendung	36



REFA-PRODUKTIONSPLANER	10
Planungsmethoden und -instrumente der Auftragsabwicklung*	30
Ressourcenplanung – Kapazitäts- und Materialwirtschaft*	31



REFA-GRUNDSCHHEIN*	9
Teil 1 Arbeitssystem- u. Prozessgestaltung	26
Teil 2 Prozessdatenmanagement	28

IHR EINSTIEG

WEITERE SCHLÜSSELQUALIFIKATIONEN MIT REFA



REFA-SUPPLY-CHAIN-MANAGER	18
Führungsorientiertes Qualitätsmanagement*	32
Prozessoptimierung u. KVP in der Praxis*	43
Distributionslogistik*	49
Lieferantenmanagement/-audit	50
Planspiel Global Factory*	63



REFA-LOGISTIKER	17
Planungsmethoden und -instrumente der Auftragsabwicklung*	30
Ressourcenplanung – Kapazitäts- und Materialwirtschaft*	31
Produktions- und Lagerlogistik*	41
Transportlogistik	48
Betriebswirtschaftliche Zusammenhänge *	40



REFA-ORGANISATIONSENTWICKLER*	12
Managementpraxis u. Führungspsychologie	37
Projektmanagement	38
Personal und Arbeitsrecht	39



Arbeitsstudium – Intensivseminar*	56
(Kostenrechnung je nach Kenntnissen)	33

IHR EINSTIEG

*Seminar bzw. Ausbildung ist Teil mehrerer REFA-Qualifikationen

Bewährte Ausbildungen

REFA Landesverband Hessen e.V.

Die Wege dorthin.



WEITERE SCHLÜSSELQUALIFIKATIONEN MIT REFA



ERGÄNZENDE TOPQUALIFIKATIONEN MIT REFA



REFA-QUALITÄTSMANAGER	20
Integrierte Managementsysteme/TQM*	42
↑	
REFA-QUALITÄTSBEAUFTRAGTER	20
Statistik in der Arbeitsorganisation*	34
Methoden zur Qualitätsdatenermittlung*	35
Anwendung statistischer Qualitätsmethoden	52
↑	
REFA-INTERNER AUDITOR	20
Führungsorientiertes Qualitätsmanagement*	32
Praxisseminar Interner Auditor	51

REFA-INDUSTRIAL-ENGINEER	22
Unternehmensorientiertes Kostenmanagement*	59
Bilanz und ihre Kennzahlen*	60
Investitions- und Produktionscontrolling*	61
Strategische Unternehmensführung*	62
Produktions- und Lagerlogistik*	41
Prozessoptimierung u. KVP in der Praxis*	43

REFA-ORGANISATIONSENTWICKLER*	12
Managementpraxis u. Führungspsychologie	37
Projektmanagement	38
Personal und Arbeitsrecht	39

VORLAUF FÜR FÜHRUNGSKRÄFTE	
Arbeitsstudium – Intensivseminar*	56
Qualitätsmanagement – Intensivseminar*	57
Planung und Steuerung – Intensivseminar*	58

IHR EINSTIEG

IHR EINSTIEG

*Seminar bzw. Ausbildung ist Teil mehrerer REFA-Qualifikationen

Ihre Kernkompetenzen in Produktion und Auftragsprozessen
>Gestaltung, Planung und Kontrolle

REFA-Grundschein

REFA-Produktionsplaner

REFA-Fachschein

REFA-Organisationsentwickler

REFA-Techniker

REFA-Kernkompetenzen

REFA Landesverband Hessen e.V.

Abschlüsse, auf die Sie setzen können.

AUSBILDUNGEN UND ENTSCHEIDENDE SEMINARE	Dauer	Info Seite
REFA-TECHNIKER	176	13
Betriebswirtschaftliche Zusammenhänge*	32	40
Produktions- und Lagerlogistik*	32	41
Integrierte Managementsysteme/TQM*	32	42
Prozessoptimierung und KVP in der Praxis*	16	43
Unternehmen am Markt	32	44
Planspiel REFA-DYNAlite	32	45
REFA-ORGANISATIONSENTWICKLER*	56	12
Managementpraxis u. Führungspsychologie	24	37
Projektmanagement	16	38
Personal und Arbeitsrecht	16	39
REFA-FACHSCHEIN	224	11
Führungsorientiertes Qualitätsmanagement*	40	32
Kostenrechnung*	80	33
Statistik in der Arbeitsorganisation*	40	34
Methoden zur Qualitätsdatenermittlung*	24	35
Methoden der Arbeits- und Prozessplanung i. d. Anwendung	40	36
REFA-PRODUKTIONSPLANER	108	10
Planungsmethoden u. -instrumente der Auftragsabwicklung*	52	30
Ressourcenplanung – Kapazitäts- und Materialwirtschaft*	56	31
REFA-GRUNDSCHHEIN*	240	9
Teil 1 Arbeitssystem- und Prozessgestaltung	120	26
Teil 2 Prozessdatenmanagement	120	28

IHR EINSTIEG

*Seminar bzw. Ausbildung ist Teil mehrerer REFA-Qualifikationen



Ihr Kontakt in der Region



Alexander Appel
Ausbildungsleiter
Regionalverband Hessen-Nord
Tel.: 0561 – 58 14 01
Mobil: 0172 564 2543
Fax: 0561 – 58 51 947
appel@refa-hessen.de



Berthold Königs
Ausbildungsleiter
Regionalverband Hessen-Mitte
Mobil: 0151 5052 4400
Fax: 06464 – 91 20 84
koenigs@refa-hessen.de



Gerd Nolte
Ausbildungsleiter
Regionalverband Hessen-Süd
Tel.: 069 – 95 80 82 37
Fax: 069 – 95 80 81 78
nolte@refa-hessen.de

REFA-Grundschein Arbeitsorganisation

Die solide Basis auf die Sie bauen können.



Wie können Menschen, Material und Betriebsmittel so eingesetzt werden, damit ein marktgerechtes Produkt hinsichtlich Kosten, Qualität und Lieferzeit entsteht? Wie werden die erforderlichen Prozessdaten für Entscheidungen ermittelt? Die Antwort: Leistungsfähigkeit und Erfolg eines Unternehmens werden entscheidend durch rationelle Arbeitsplätze und -abläufe geprägt. Voraussetzung dafür sind systematisch ermittelte Prozessdaten – die Themen der REFA-Grundausbildung. Wirtschaft und Industrie schätzen seit Jahren diese Ausbildung als absolut praxiserprobte Qualifizierung.

IHR NUTZEN - DIE KOMPETENZ

Mit dieser Grundausbildung erwerben Sie praxisnah ein umfassendes Rüstzeug,

- um Arbeitsprozesse zu analysieren und zu strukturieren
- um Arbeitsplätze aus ergonomischer und arbeitsorganisatorischer Sicht zu bewerten, zu gestalten und zu verbessern
- um Arbeitsdaten zu ermitteln, zu analysieren und auszuwerten
- um sich eine betriebliche Qualifikation anzueignen, mit der Sie im Betrieb nachweislich mehr Verantwortung übernehmen können.

IHR THEMA? – DIE ZIELGRUPPEN

- Fach- und Führungskräfte
- Handwerks- und Industriemeister sowie Techniker
- Fachhochschul- und Hochschulabsolventen
- Betriebsräte
- Mitarbeiter die weiterführende REFA Qualifikationen anstreben

IHR WEG – DIE ETAPPEN

Die REFA-Grundausbildung Arbeitsorganisation besteht aus zwei Teilen. Für jeden erfolgreich abgeschlossenen Teil mit aufeinander abgestimmten Seminaren erhalten Sie ein Zeugnis. Und mit den zwei Zeugnissen haben Sie den begehrten REFA-Grundschein Arbeitsorganisation in der Tasche.

Es empfiehlt sich, die Reihenfolge der Seminare einzuhalten.

Etappen	Bausteine/Seminare	Stunden	Seite
Urkunde	REFA-GRUNDSCHHEIN	240	
Zeugnis	Teil 1 Arbeitssystem- und Prozessgestaltung	120	26
Zeugnis	Teil 2 Prozessdatenmanagement	120	28

REFA-Produktionsplaner

Übernehmen Sie Prozessverantwortung.

Sollen Aufträge termingegenau durchgeführt und dafür die verfügbaren Ressourcen an Personal, Material und Betriebsmitteln im „Dienste des Kunden“ optimal eingesetzt werden, dann ist der Einsatz des REFA-Produktionsplaners gefragt. Er ist mit den Planungsmethoden der Auftragsabwicklung ebenso vertraut wie mit den Instrumenten der Kapazitäts- und Materialwirtschaft. Als Produktionsplaner haben Sie ein weiteres Etappenziel zum REFA-Fachschein Prozessorganisation erreicht.



IHR NUTZEN – DIE KOMPETENZ

Als REFA-Produktionsplaner verfügen Sie über professionelle Werkzeuge

- um Prozesse der Auftragsabwicklung zu analysieren und zu beurteilen
- um die Abläufe optimal zu planen und steuern zu können
- um Personal, Betriebsmittel und Material anforderungsgerecht einzusetzen

IHR THEMA? – DIE ZIELGRUPPEN

- Fach- und Führungskräfte
- Handwerks- und Industriemeister sowie Techniker
- Fachhochschul- und Hochschulabsolventen
- Mitarbeiter die weiterführende REFA-Qualifikationen anstreben

IHR WEG – DIE ETAPPEN

Die Ausbildung zum REFA-Produktionsplaner ist modular aufgebaut. Nachdem Sie bereits den REFA-Grundschein Arbeitsorganisation in der Tasche haben, können Sie jetzt wählen, in welcher Reihenfolge Sie die beiden Aufbauseminare besuchen. Orientieren Sie sich einfach an Ihrem akuten Informationsbedarf. Und mehr noch: Mit dem REFA-Produktionsplaner haben Sie einen Meilenstein auf dem Weg zum REFA-Fachschein Prozessorganisation erreicht.

Etappen	Bausteine/Seminare	Stunden	Seite
Urkunde	REFA-PRODUKTIONSPLANER	108	
Zeugnis	Planungsmethoden und -instrumente der Auftragsabwicklung*	52	30
Zeugnis	Ressourcenplanung – Kapazitäts- und Materialwirtschaft*	56	31
Urkunde	REFA-GRUNDSCHHEIN*	240	9

*Seminar bzw. Ausbildung ist Teil mehrerer REFA-Qualifikationen

REFA-Fachschein Prozessorganisation

Die Lizenz zur Betriebsorganisation.



Durchgängige Geschäftsprozesse sind heute in effizienten Unternehmen das A und O. Hier ist ein professionelles Produktions- und Auftragsmanagement gefragt. Zeiten, Kosten und Qualität spielen hier eine entscheidende Rolle. Die Herausforderung bei der Prozessorganisation heißt: Aktivitäten verknüpfen, Schnittstellen abbauen und die Leistungsmotivation steigern. Mit dem REFA-Fachschein Prozessorganisation verfügen Sie über ein ganzheitliches Methodenwissen und die Handlungskompetenz, um in einem Unternehmen umfassende Verantwortung übernehmen zu können.

IHR NUTZEN – DIE KOMPETENZ

Mit diesem Fachschein erwerben Sie praxisnah ein umfassendes Rüstzeug

- um betriebliche Prozesse analysieren, gestalten und optimieren zu können,
- um betriebliche Daten und Zeiten zu ermitteln, auszuwerten sowie Arbeitsplätze und -abläufe zu gestalten,
- um Qualitätsanforderungen in Produkten, Leistungen und Prozessen zu berücksichtigen,
- um insgesamt im Unternehmen mehr Verantwortung übernehmen zu können.

IHR THEMA? – DIE ZIELGRUPPEN

- Fach- und Führungskräfte
- Handwerks- und Industriemeister sowie Techniker
- Fachhochschul- und Hochschulabsolventen
- Mitarbeiter die weiterführende REFA-Qualifikationen anstreben

IHR WEG – DIE ETAPPEN

Die REFA-Fachausbildung Prozessorganisation ist modular aufgebaut. Sie setzt auf dem REFA-Grundschein Arbeitsorganisation und der Ausbildung zum REFA-Produktionsplaner auf und führt nach dem erfolgreichen Besuch der fünf Fachseminare zum begehrten Ausbildungsziel: dem REFA-Fachschein.

Die Reihenfolge der Seminare können Sie selbst bestimmen. Einzige Ausnahme: Das Praxisseminar Methoden der Arbeits- und Prozessplanung in der Anwendung sollten Sie zum Abschluss besuchen.

Etappen	Bausteine/Seminare	Stunden	Seite
Urkunde	REFA-FACHSCHEIN PROZESSORGANISATION	224	
Zeugnis	Führungsorientiertes Qualitätsmanagement*	40	32
Zeugnis	Kostenrechnung*	80	33
Zeugnis	Statistik in der Arbeitsorganisation*	40	34
Zeugnis	Methoden zur Qualitätsdatenermittlung	24	35
Zeugnis	Methoden der Arbeits- u. Prozessplanung in der Anwendung	40	36
Urkunde	REFA-PRODUKTIONSPLANER	108	10
Urkunde	REFA-GRUNDSCHHEIN ARBEITSORGANISATION*	240	9

*Seminar bzw. Ausbildung ist Teil mehrerer REFA-Qualifikationen

REFA-Organisationsentwickler

Die Basis in Mitarbeiterführung.

Wer Personalentscheidungen beurteilen, unterschiedliche Einstellungen und Verhaltensweisen von Mitarbeitern zusammenführen, Projekte planen, Strukturen und Prozesse neu gestalten will, der muss mit Kernkompetenzen zur Organisationsentwicklung ausgestattet sein. Hierfür bietet Ihnen die Ausbildung zum REFA-Organisationsentwickler genau das Richtige.



IHR NUTZEN – DIE KOMPETENZ

Mit dieser Ausbildung erwerben Sie praxisnah ein umfassendes Rüstzeug,

- um Mitarbeiter für die „Sache“ einzubinden und entsprechend zu führen
- um Gruppentreffen themen- und situationsgerecht zu moderieren
- um Arbeitsergebnisse überzeugend zu präsentieren
- um Projekte zielorientiert zu managen
- um mit den wichtigsten Grundfragen des Individual- und Kollektivrechts vertraut zu sein
- um ganzheitliche Unternehmensprozesse verstehen zu können

IHR THEMA? – DIE ZIELGRUPPEN

Fach- und Führungskräfte im Produkt-, Prozess- und Projektmanagement aus

- Industrieunternehmen
- Dienstleistungsunternehmen
- Verwaltungen

sowie

- Fach- und Führungskräfte, die sich persönlich in Human Resources qualifizieren wollen.
- Führungskräfte, die mittels aktuellem Management-Know-how weiter aufsteigen wollen.

IHR WEG – DIE ETAPPEN

Die Ausbildung ist modular aufgebaut. Das heißt, Sie können die Teilnahme an den einzelnen Seminaren je nach Interesse und Bedarf in der Reihenfolge selbst bestimmen.

Etappen	Bausteine	Stunden	Seite
Urkunde	REFA-ORGANISATIONSENTWICKLER*	56	
Zeugnis	Managementpraxis und Führungspsychologie	24	37
Zeugnis	Projektmanagement	16	38
Zeugnis	Personal- und Arbeitsrecht	16	39

* Ausbildung ist Teil mehrerer REFA-Qualifikationen

REFA-Techniker

Mit Handlungskompetenz erfolgreich.



Mit dem REFA-Fachschein haben Sie bereits die Grundlagen der Arbeits- und Prozessorganisation erworben. Jetzt wollen Sie Ihren Blick für ganzheitliche Unternehmenszusammenhänge schärfen. Die Ausbildung zum REFA-Techniker versetzt Sie dazu in die Lage und bereitet den Weg zu den Topqualifikationen des Industrial Engineerings.

IHR NUTZEN – DIE KOMPETENZ

Als REFA-Techniker verfügen Sie über die umfassende Qualifikation

- um Produktionsabläufe effizient zu gestalten und zu optimieren
- um Wertschöpfung sicher von Verschwendung zu unterscheiden
- um Rationalisierungspotenziale in der Lagerlogistik zu erkennen
- um ganzheitliche Unternehmenszusammenhänge zu kennen und zu nutzen
- um mit den wichtigsten Controlling-Werkzeugen umzugehen
- um Unternehmensbewertungen mit aktuellen Standards durchzuführen

IHR THEMA – DIE ZIELGRUPPEN

- Fach- und Führungskräfte
- Handwerks- und Industriemeister sowie Techniker
- Absolventen der REFA-Fachausbildung Prozessorganisation

IHR WEG – DIE ETAPPEN

Die Ausbildung zum REFA-Techniker ist modular aufgebaut. Das heißt, Sie können die Teilnahme an den einzelnen Seminaren je nach Interesse und Bedarf in der Reihenfolge selbst bestimmen. Unsere Empfehlung: Das Planspiel REFA-DYNAlite sollte den Abschluss bilden.

Weitere Aufstiegsmöglichkeiten werden REFA-Technikern mit den Topqualifikationen zum REFA-Controller für IE und REFA Industrial-Engineer geboten.

Etappen	Bausteine	Stunden	Seite
Urkunde	REFA-TECHNIKER	176	
Zeugnis	Betriebswirtschaftliche Zusammenhänge*	32	40
Zeugnis	Produktions- und Lagerlogistik*	32	41
Zeugnis	Integrierte Managementsysteme/TQM*	32	42
Zeugnis	Prozessoptimierung und KVP in der Praxis*	16	43
Zeugnis	Unternehmen am Markt	32	44
Zeugnis	Planspiel REFA-DYNAlite	32	45
Urkunde	REFA-ORGANISATIONSENTWICKLER*	56	12
Urkunde	REFA-FACHSCHEIN	224	11
Urkunde	REFA-PRODUKTIONSPLANER	108	10
Urkunde	REFA-GRUNDSCHHEIN*	240	9

*Seminar bzw. Ausbildung ist Teil mehrerer REFA-Qualifikationen

SCHLÜSSELQUALIFIKATIONEN MIT REFA

REFA Landesverband Hessen e.V.

Ihre erweiterten Kernkompetenzen in Logistik und Qualitätsprozessen
>die gesamte Wertschöpfungskette im Griff

REFA-Logistiker

REFA-Supply-Chain-Manager

REFA-Interner Auditor

REFA-Qualitätsbeauftragter

REFA-Qualitätsmanager

Logistik und Supply Chain Management

Der Weg zur Königsdisziplin in der Logistik.

AUSBILDUNGEN UND ENTSPRECHENDE SEMINARE	Dauer Stunden	Info Seite
REFA-SUPPLY-CHAIN-MANAGER	128	18
Führungsorientiertes Qualitätsmanagement*	40	32
Prozessoptimierung und KVP in der Praxis*	16	43
Distributionslogistik	24	49
Lieferantenmanagement/-audit	24	50
Planspiel Global Factory*	24	63
↑		
REFA-LOGISTIKER	184	17
Planungsmethoden und -instrumente der Auftragsabwicklung*	52	30
Ressourcenplanung – Kapazitäts- und Materialwirtschaft*	56	31
Produktions- und Lagerlogistik*	32	41
Transportlogistik	24	48
Betriebswirtschaftliche Zusammenhänge	32	40
↑		
REFA-ORGANISATIONSENTWICKLER	56	12
Managementpraxis u. Führungspsychologie	24	37
Projektmanagement	16	38
Personal und Arbeitsrecht	16	39
↑		
Arbeitsstudium - Intensivseminar (Kostenrechnung je nach Kenntnissen)	40	56
		33
IHR EINSTIEG		

*Seminar bzw. Ausbildung ist Teil mehrerer REFA-Qualifikationen



Ihr Kontakt in der Region



Alexander Appel
Ausbildungsleiter
Regionalverband Hessen-Nord
Tel.: 0561 – 58 14 01
Mobil: 0172 564 2543
Fax: 0561 – 58 51 947
appel@refa-hessen.de



Berthold Königs
Ausbildungsleiter
Regionalverband Hessen-Mitte
Mobil: 0151 5052 4400
Fax: 06464 – 91 20 84
koenigs@refa-hessen.de



Gerd Nolte
Ausbildungsleiter
Regionalverband Hessen-Süd
Tel.: 069 – 95 80 82 37
Fax: 069 – 95 80 81 78
nolte@refa-hessen.de

REFA-Logistiker

Ein Abschluss mit Zukunft.



Mit dem Einsatz der richtigen Logistikinstrumente optimieren Sie interne und externe Materialflüsse – und damit verschaffen Sie sich klare Wettbewerbsvorteile. So einfach das klingt, die dazu erforderliche Kompetenz will aufgebaut sein. Als REFA-Logistiker stärken Sie diese gleich in zweifacher Hinsicht: Sie verfügen über ein umfassendes aktuelles Logistik-Know-how. Zudem sind die mit zahlreichen praktischen Methoden für managementaufgaben, Personalführung und Organisationsentwicklung vertraut. Verschaffen Sie sich mit dieser Ausbildung das Potential für bestehende oder angestrebte Führungsfunktionen.

IHR NUTZEN – DIE KOMPETENZ

Mit dem Abschluss zum REFA-Logistiker wissen Sie,

- wie Sie eine bedarfsgerechte Lagerlogistik realisieren
- wie Sie Bestände ermitteln, bewerten und miteinander abstimmen
- welche ökonomischen Zusammenhänge in der Logistik zu beachten sind
- wie Sie Durchlaufzeiten und Terminierungen optimieren
- welche Planungsstrategien und -instrumente für eine effiziente Auftragsabwicklung notwendig sind
- wie Sie Kundenzufriedenheit und Transportmanagement erfolgreich steuern
- welche Management- und Führungstechniken Sie effizient einsetzen können

IHR THEMA? – DIE ZIELGRUPPEN

- Techniker und Ingenieure
- Fach- und Führungskräfte aus den Bereichen Logistik und Produktion
- Team- und Projektleiter aus Lager, Kommissionierung und Distribution
- Neu- und Quereinsteiger aus der Produktionsindustrie

IHR WEG – DIE ETAPPEN

Die Ausbildung zum Logistiker ist modular aufgebaut. Das heißt, Sie können die Teilnahme an den einzelnen Seminaren je nach akutem Interesse und Bedarf in der Reihenfolge selbst bestimmen.

Den Titel erhalten Sie nach erfolgreicher Projektpräsentation (max.30 Min.) vor ausgewählten Gutachtern.

Etappen	Bausteine/Seminare	Stunden	Seite
Urkunde	REFA-LOGISTIKER	184	
Zeugnis	Planungsmethoden u. -instrumente der Auftragsabwicklung*	52	30
Zeugnis	Ressourcenplanung – Kapazitäts- und Materialwirtschaft*	56	31
Zeugnis	Produktions- und Lagerlogistik*	32	41
Zeugnis	Transportlogistik*	24	48
Zeugnis	Betriebswirtschaftliche Zusammenhänge*	32	40
Urkunde	REFA-ORGANISATIONSENTWICKLER	56	12
Bescheinigung	Arbeitsstudium - Intensivseminar	40	56

*Seminar bzw. Ausbildung ist Teil mehrerer REFA-Qualifikationen

REFA-Supply Chain Manager

Der Abschluss für potentielle Führungskräfte in Logistik und Produktion.

In Krisen- wie in Boomzeiten wollen Wertschöpfungsprozesse jederzeit kundengerecht gestaltet sein. Als Supply Chain Manager steuern Sie die gesamte Wertschöpfungskette auf professionelle Art: Sie verbessern die wirtschaftliche Situation über reduzierte Bestandskosten, optimieren den Lieferservice, arbeiten eng mit Partnern aus den Beschaffungs-, Produktions- und Distributionsbereichen zusammen. Als Supply Chain Manager können Sie unternehmensübergreifend Netzwerke erfolgreich gestalten. Eignen Sie sich mit dieser Ausbildung das erforderliche Know-how an.



IHR NUTZEN – DIE KOMPETENZ

Mit dem Abschluss zum REFA-Supply-Chain-Manager sichern Sie sich

- umfassende Fachkompetenz für Logistik und Supply Chain Management
- abgerundetes Methodenwissen, um komplexe Aufgaben zu bewältigen
- eine Schlüsselqualifikation zum Einstieg in Führungspositionen

IHR THEMA? – DIE ZIELGRUPPEN

- Techniker und Ingenieure
- Handwerks- und Industriemeister
- Fach- und Führungskräfte aus Produktion und Logistik
- Fachhochschul- und Hochschulabsolventen mit Interesse an produktionsorientierter Unternehmenspraxis

IHR WEG – DIE ETAPPEN

Die Ausbildung zum Supply Chain Manager ist modular aufgebaut. Das heißt, Sie können die Reihenfolge der Seminarteilnahmen nach Ihrem Interesse wählen. Unsere Empfehlung: mit dem Planspiel Global Factory abschließen.

Mit nachgewiesenen Kenntnissen aus den einzelnen Bereichen oder Seminaren können Sie den Weg nach oben selbstverständlich verkürzen. Bei fehlenden Kenntnissen im Bereich Kostenplanung empfehlen wir Ihnen das Seminar Kostenrechnung für Hochschulabsolventen.

Den Titel erhalten Sie nach erfolgreicher Präsentation (max. 30 Min.) vor ausgewählten Gutachtern.

Etappen	Bausteine/Seminare	Stunden	Seite
Urkunde	REFA-SUPPLY-CHAIN-MANAGER	128	
Zeugnis	Führungsorientiertes Qualitätsmanagement*	40	32
Zeugnis	Prozessoptimierung und KVP in der Praxis*	16	43
Zeugnis	Distributionslogistik	24	49
Zeugnis	Lieferantenmanagement/-audit	24	50
Zeugnis	Planspiel Global Factory*	24	63
Urkunde	REFA-LOGISTIKER	184	17
Urkunde	REFA-ORGANISATIONSENTWICKLER	56	12
Bescheinigung	Arbeitsstudium - Intensivseminar	40	56

*Seminar bzw. Ausbildung ist Teil mehrerer REFA-Qualifikationen

Qualitätsmanagement

Ihr Beitrag, damit es rundum stimmt.



Ihr Kontakt in der Region



Alexander Appel
Ausbildungsleiter
Regionalverband Hessen-Nord
Tel.: 0561 – 58 14 01
Mobil: 0172 564 2543
Fax: 0561 – 58 51 947
appel@refa-hessen.de



Berthold Königs
Ausbildungsleiter
Regionalverband Hessen-Mitte

Mobil: 0151 5052 4400
Fax: 06464 – 91 20 84
koenigs@refa-hessen.de



Gerd Nolte
Ausbildungsleiter
Regionalverband Hessen-Süd
Tel.: 069 – 95 80 82 37

Fax: 069 – 95 80 81 78
nolte@refa-hessen.de

AUSBILDUNGEN UND ENTSPRECHENDE SEMINARE	Dauer Stunden	Info Seite
REFA-QUALITÄTSMANAGER	32	20
Integrierte Managementsysteme/TQM*	32	42
↑		
REFA-QUALITÄTSBEAUFTRAGTER	80	20
Statistik in der Arbeitsorganisation*	40	34
Methoden zur Qualitätsdatenermittlung*	24	35
Anwendung statistischer Qualitätsmethoden*	16	52
↑		
REFA INTERNER AUDITOR	56	20
Führungsorientiertes Qualitätsmanagement*	40	32
Praxisseminar Interner Auditor*	16	51
↑		
IHR EINSTIEG		

*Seminar ist Teil mehrerer REFA-Qualifikationen

REFA-Ausbildungen Qualitätsmanagement (QM)

Damit Sie auf eine nachhaltige Qualität setzen.

Mit der REFA-Ausbildung Qualitätsmanagement verfügen Sie über ein umfassendes normenbezogenes Methodenwissen. Mit dem Know-how leisten Sie im Unternehmen einen professionellen Beitrag zur Sicherung und Steigerung der Qualität. Verschaffen Sie sich hier einen Überblick, wie Sie dieses Wissen bei REFA erhalten.



IHR NUTZEN – DIE KOMPETENZ

Mit diesen Ausbildungen erwerben Sie praxisnah ein umfassendes Rüstzeug,

- um eine QM-Dokumentation zu konzipieren und aufzubauen
- um Audits zu planen und durchzuführen
- um normgerechte und statistisch belegbare Verbesserungen durchzuführen
- um ein QM-System (basierend auf dem EFQM-Modell) weiterzuentwickeln
- um nachweislich mehr Verantwortung übernehmen zu können

IHR THEMA? – DIE ZIELGRUPPEN

- Mitarbeiter im Qualitäts- und Umweltmanagement
- Fach- Führungskräfte, die im Unternehmen ein Qualitäts- bzw. Umweltmanagementsystem einführen oder pflegen

IHR WEG – DIE ETAPPEN

Die REFA-Ausbildung Qualitätsmanagement ist modular aufgebaut. Das heißt, Sie können die Teilnahme an den einzelnen Seminaren je nach aktuellem Interesse und Bedarf in der Reihenfolge selbst bestimmen.

Eine Ausnahme: Die Ausbildung Interner Auditor besteht aus zwei Seminaren. Der Besucher des Praxisseminars Interner Auditor setzt den erfolgreichen Abschluss des Seminars Führungsorientiertes Qualitätsmanagement voraus.

Etappen	Bausteine	Stunden	Seite
Urkunde	REFA-QUALITÄTSMANAGER	32	
Zeugnis	Integrierte Managementsysteme/TQM*	32	42
Urkunde	REFA QUALITÄTSBEAUFTRAGTER	80	
Zeugnis	Statistik in der Arbeitsorganisation*	40	34
Zeugnis	Methoden zur Qualitätsdatenermittlung*	24	35
Zeugnis	Anwendung statistischer Qualitätsmethoden*	16	52
Urkunde	INTERNER AUDITOR	56	
Zeugnis	Führungsorientiertes Qualitätsmanagement	40	32
Zeugnis	Praxisseminar Interner Auditor	16	51

*Seminar ist Teil mehrerer REFA-Qualifikationen

TOPQUALIFIKATIONEN MIT REFA

REFA Landesverband Hessen e.V.

Ihre erweiterten Kompetenzen als Führungskraft im Industrial Engineering
>damit Sie umfassend Profil zeigen

REFA-Industrial Engineer

REFA-Industrial Engineer

Mit aktuellem Management-Know-how zum Erfolg.

Wollen Sie als erfahrener Techniker oder Ingenieur in Ihrem Unternehmen mehr Verantwortung übernehmen bzw. auch außerhalb Ihres Fachgebietes fundiert „mitreden“ können? Suchen Sie einen Einstieg in eine neue verantwortungsvolle Position, oder wollen Sie einfach in kürzester Zeit spezielles Fach- und Managementwissen aus der Praxis für die Praxis erfahren? Dann ist der REFA-Industrial-Engineer umfassend auf Sie zugeschnitten.



IHR NUTZEN – DIE KOMPETENZ

REFA bietet Ihnen eine praxisorientierte Qualifikation, egal ob Sie sich in Einzelseminaren oder in einer durchgängigen Ausbildung weiterbilden lassen möchten. In beiden Formen erwerben Sie die richtigen Werkzeuge,

- um dynamische Unternehmenszusammenhänge steuern zu können
- um das Betriebsgeschehen nach ökonomischen Kriterien zu optimieren
- um Prozesse zu analysieren und zu einem ganzheitlichen Erfolg in allen Unternehmensbereichen zu gewährleisten
- um mit den Grundfragen des Individual- und Kollektivrechts vertraut zu sein
- um nachweislich mehr Verantwortung übernehmen zu können

IHR THEMA – DIE ZIELGRUPPEN

- Hochschulabsolventen
- Techniker, Meister und REFA-Techniker
- Fach- und Führungskräfte des operativen Managements aus Industrie-, Dienstleistungsunternehmen und dem Verwaltungssektor
- Absolventen der REFA-Fachausbildung
- Fach- und Führungskräfte aus den Bereichen Vertrieb, Logistik und Produktion, Instandhaltung, Arbeitsvorbereitung (AV)
- Nachwuchsführungskräfte

IHR WEG – DIE ETAPPEN

Die Ausbildung ist modular aufgebaut. Das heißt, Sie können die Teilnahme an den einzelnen Seminaren je nach akutem Interesse und Bedarf in der Reihenfolge selbst bestimmen.

Den Titel erhalten Sie nach erfolgreicher Präsentation (max. 30 Min.)

Etappen	Bausteine/Seminare	Stunden	Seite
Urkunde	REFA-INDUSTRIAL-ENGINEER	152	
Zeugnis	Unternehmensorientiertes Kostenmanagement*	32	59
Zeugnis	Bilanz und ihre Kennzahlen*	24	60
Zeugnis	Investitions- und Produktionscontrolling*	24	61
Zeugnis	Strategische Unternehmensführung*	24	62
Zeugnis	Produktions- und Lagerlogistik*	32	41
Zeugnis	Prozessoptimierung u. KVP in der Praxis*	16	43
Urkunde	REFA-ORGANISATIONSENTWICKLER*	56	12
	VORLAUF FÜR FÜHRUNGSKRÄFTE	100	

*Seminar bzw. Ausbildung ist Teil mehrerer REFA-Qualifikationen

DIE REFA SEMINARE 2010

REFA Landesverband Hessen e.V.

Ihre Seminar-Auswahl
>viele Seminare lassen sich für verschiedene Ausbildungen anrechnen

Seminare REFA-Kernkompetenzen

Seminare für weitere Schlüsselqualifikationen

Seminare für ergänzende Topqualifikationen

REFA-Seminare 2010

REFA-Kernkompetenzen



REFA Kernkompetenzen

Das Seminarangebot im Überblick.

SEMINARE FÜR KERNKOMPETENZEN	Dauer Stunden	Info Seite
REFA-Grundausbildung Teil 1 Arbeitssystem- und Prozessgestaltung	120	26
REFA-Grundausbildung Teil 2 Prozessdatenmanagement	120	28
Planungsmethoden und –instrumente der Auftragsabwicklung*	52	30
Ressourcenplanung – Kapazitäts- und Materialwirtschaft*	56	31
Führungsorientiertes Qualitätsmanagement*	40	32
Kostenrechnung*	80	33
Statistik in der Arbeitsorganisation*	40	34
Methoden zur Qualitätsdatenermittlung*	24	35
Methoden der Arbeits- und Prozessplanung in der Anwendung	40	36
Managementpraxis und Führungspsychologie	24	37
Projektmanagement	16	38
Personal und Arbeitsrecht	16	39
Betriebswirtschaftliche Zusammenhänge*	32	40
Produktions- und Lagerlogistik*	32	41
Integrierte Managementsysteme/TQM*	32	42
Prozessoptimierung und KVP in der Praxis*	16	43
Unternehmen am Markt	32	44
Planspiel REFA-DYNAlite	32	45

EINMAL INVESTIEREN – MEHRFACH NUTZEN

REFA-Ausbildungen bzw. die dazugehörigen Seminare sind nach einem Gesamtkonzept modular aufgebaut. Das bedeutet unter anderem für Sie, dass Ihnen zahlreiche Seminare bei verschiedenen REFA-Ausbildungen angerechnet werden. Mit anderen Worten: einmal investiert, mehrfach nutzbar! Alle mit * gekennzeichneten REFA-Seminare bieten Ihnen diesen Vorteil.

OPTION INHOUSE-SEMINARE

Sie wollen, dass mehrere Mitarbeiter Ihres Unternehmens an einem REFA-Seminar oder einer REFA-Ausbildung teilnehmen? Wir führen sämtliche Seminare auch gern direkt bei Ihnen vor Ort durch. Ihre Vorteile:

- Das Seminar wird auf Ihre konkreten Anforderungen ausgerichtet.
- Sie bestimmen Zeit, Ort und Dauer des Seminars.
- Es fallen keine Reise- und Übernachtungskosten für Mitarbeiter an.
- Die Abwesenheit der Mitarbeiter wird minimiert.

Gerne unterbreiten wir Ihnen ein auf Ihr Unternehmen zugeschnittenes Angebot.

REFA-Grundausbildung Teil 1

Seminar Arbeitssystem- und Prozessgestaltung

Begriffe wie Arbeitssystem, Zeitdaten, Prozesse, Kosten oder Ergonomie sind Ihnen sicher bekannt. Aber was steckt in der Arbeitswelt wirklich dahinter? In diesem ersten Teil der REFA-Grundausbildung machen Sie sich mit diesen und vielen praktischen Methoden rund um die Analyse und Gestaltung von Arbeit vertraut.



IHR NUTZEN – DIE SEMINARZIELE

- Sie kennen die REFA-Methoden zur Analyse und Optimierung von Arbeitsplätzen und Arbeitsprozessen
- Sie setzen die REFA-Planungssystematik zur Gestaltung von Arbeitsprozessen ein
- Sie strukturieren und bewerten Arbeitsaufgaben und Arbeitsabläufe
- Sie bewerten und gestalten Arbeitsplätze nach ergonomischen Gesichtspunkten
- Sie kennen rechtliche Anforderungen an die Arbeitsplatzgestaltung
- Sie erfassen und kalkulieren Kosten
- Sie kennen Methoden zur Umsetzung betrieblicher Optimierungsprozesse

IHRE TRAININGSFELDER – DIE SEMINARINHALTE

Block 1: Das Arbeitssystem

- Grundlagen REFA-Arbeitssystem
- Organisation der Arbeit
- Die REFA-Planungssystematik
- Prozess- und Zeitdaten, Analyse und Synthese
- Aufgabenanalyse und Aufgabenbewertung
- Ablaufstrukturen und Prozessdarstellungen

Block 2: Prozessgestaltung

- Prozesse im Unternehmen
- Einführung in das Qualitätsmanagement
- Kontinuierlicher Verbesserungsprozess (KVP)
- Prozessengineering
- Kostenrechnung im Betrieb
- Kostenrechnung und Kalkulation mit Prozesskosten

Block 3: Arbeitssystemgestaltung

- Arbeitsrecht
- Arbeitsschutz und -sicherheit
- Gestaltung menschengerechter Arbeit
- Belastung und Beanspruchung
- Ermittlung zulässiger Körperkräfte
- Belastungen durch Arbeitsaufgabe/-organisation
- Arbeitsgestaltung
- Arbeitsumgebung
- Fallbeispiel Bildschirmarbeitsplatz
- Abschlussprüfung zum Teil 1

IHR ABSCHLUSS – DAS ZERTIFIKAT

Nach einer Abschlussprüfung zum Teil 1 der Grundausbildung erhalten Sie ein Zeugnis über Ihre erfolgreiche Teilnahme am Seminar Arbeitssystem- und Prozessgestaltung.

IHR ZUSATZNUTZEN – TEIL VON AUSBILDUNGEN

Der erfolgreiche Abschluss ist ein Baustein der Ausbildung

- REFA-Grundschein Arbeitsorganisation
- REFA-Produktionsplaner
- REFA-Fachschein Prozessorganisation
- REFA-Techniker
- Bachelor of Arts Produktionsmanagement

IHRE SEMINARSCHRITTE – UNSERE EMPFEHLUNG

Idealerweise halten Sie die Reihenfolge der drei Blöcke ein. Wählen Sie den Rhythmus, der Ihnen passt.

IHRE AUSGANGSLAGE – HOCHSCHULABSOLVENT

Für Hochschulabsolventen werden die Inhalte der Blöcke 1 bis 3 komprimiert in einem einzigen Seminar von zwei Wochen (80 Stunden) vermittelt.

IHRE SEMINARBEGLEITER – DIE TRAINER

Alexander Appel	Kurt Böhm
Berthold Königs	Michael Deppe
Christine Peters	Martin Roth
Gerd Nolte	Martin Ronzheimer
Gisbert Wolf	Raimund Bayer
Hartmut Schäfer	Reiner Hilmes
Helmhard Neuenhagen	Sven Ihlenfeldt
Heidrun Gabriel-Wildhirt	Thomas Blobner
Jens Oberdörfer	Uwe Landau
Joachim Schlambor	Walter Althaus
	Wilfried Küchemann

REFA-Grundausbildung

Seminarmodalitäten für Teil 1

BUCHUNG ALS GESAMTSEMINAR

Arbeitssystem und Prozessgestaltung

Preis: 1250 € / REFA-Mitglieder 1190 €

- Teilzeitseminar

Dauer: 120 Stunden

Termine	Orte	Seminar-Nr.
06.02.-03.07.2010	Wetzlar	210 GO10 01 002
17.08.-18.12.2010	Kassel	310 GO10 03 022
04.09.-11.12.2010	Wetzlar	210 GO10 02 010
24.01.-28.05.2011	Kassel	311 GO10 01 001

- Wochenendseminar

Dauer: 120 Stunden

Termine	Orte	Seminar-Nr.
06.02.-12.06.2010	Darmstadt	410 GO10 01 027
16.04.-03.07.2010	Frankfurt	410 GO10 02 028
06.08.-30.10.2010	Kassel	310 GO10 05 025
19.02.-28.05.2011	Kassel	311 GO10 02 003

- Wochenendseminar (für Techniker u. Meister)

Termine	Orte	Seminar-Nr.
27.08.-30.10.2010	Darmstadt	410 GM18 01 031
30.10.-18.12.2010	Frankfurt	410 GM18 02 033

- Vollzeitseminar

Dauer: 15 Seminartage/ 120 Stunden

Termine	Orte	Seminar-Nr.
19.04.-29.05.2010	Kassel	310 GO10 06 028
07.06.-25.06.2010	Wildungen	310 GK10 01 014
06.09.-09.10.2010	Kassel	310 GO10 07 030
14.02.-26.03.2011	Kassel	311 GO10 03 004

Arbeitssystem und Prozessgestaltung für Hochschulabsolventen

Preis: 1090 € / REFA-Mitglieder 1040 €

- Vollzeitseminar

Dauer: 10 Seminartage/ 80 Stunden

Termine	Orte	Seminar-Nr.
12.04.-30.04.2010	Kassel	310 GO19 01 058

BUCHUNG ALS EINZELSEMINAR

Block 1

Das Arbeitssystem

Preis: 510 € / REFA-Mitglieder 485 €

- Vollzeitseminar

Dauer: 5 Seminartage/ 40 Stunden

Termine	Orte	Seminar-Nr.
19.04.-23.04.2010	Kassel	310 GO11 02 063
06.09.-10.09.2010	Kassel	310 GO11 03 066
14.02.-18.02.2011	Kassel	311 GO11 01 006

Block 2

Prozessgestaltung

Preis: 420 € / REFA-Mitglieder 400 €

- Vollzeitseminar

Dauer: 5 Seminartage/ 40 Stunden

Termine	Orte	Seminar-Nr.
03.05.-07.05.2010	Kassel	310 GO12 02 064
20.09.-24.09.2010	Kassel	310 GO12 03 067
28.02.-04.03.2011	Kassel	311 GO12 01 007

Block 3

Arbeitssystemgestaltung

Preis: 420 € / REFA-Mitglieder 400 €

- Vollzeitseminar

Dauer: 5 Seminartage/ 40 Stunden

Termine	Orte	Seminar-Nr.
17.05.-29.05.2010	Kassel	310 GO13 02 065
04.10.-09.10.2010	Kassel	310 GO13 03 068
14.03.-26.03.2011	Kassel	311 GO13 01 008

ANMELDUNGEN UND INFORMATIONEN

Tel.: 0561 - 58 14 01 oder inforord@refa-hessen.de
 Tel.: 0151 - 5052 4400 oder infomitte@refa-hessen.de
 Tel.: 069 - 95 80 82 37 oder infosued@refa-hessen.de

Direktbuchung: www.refa-hessen.de

REFA-Grundausbildung Teil 2

Seminar Prozessdatenmanagement

Mit diesem zweiten Teil der REFA-Grundausbildung vervollständigen Sie Ihre Basiskompetenz in der Arbeitsorganisation. Mit dem Seminar zum Prozessdatenmanagement, legen Sie den Schwerpunkt auf Zeitdaten – wie erfassen, analysieren und praxisgerecht auswerten?

IHR NUTZEN – DIE SEMINARZIELE

- Sie können betriebliche Zeitdaten ermitteln, analysieren und auswerten
- Sie können Leistungsgradbeurteilungen und Verteilzeitaufnahmen durchführen
- Sie sind mit vielfältigen Methoden zur Ermittlung und Nutzung von arbeitsbezogenen Daten vertraut
- Sie kennen Methoden und Modelle zur betrieblichen Arbeitszeit- und Entgeltgestaltung
- Sie kennen umfassende Methoden zur Umsetzung betrieblicher Optimierungsprozesse

IHRE TRAININGSFELDER – DIE SEMINARINHALTE

Block 1: Datenermittlung I

- Einführung Prozessdatenmanagement
- Ermittlung von Zeitdaten
- Leistungsgradbeurteilung
- Durchführen und Auswerten von Zeitaufnahmen
- Verteilzeitaufnahme
- Erholungszeit
- Zeitdaten bei Gruppen- und Mehrstellenarbeit

Block 2: Datenermittlung II

- Multimomentaufnahme
- Vergleichen und Schätzen
- Interview und Selbstaufschreiben
- Systeme vorbestimmter Zeiten
- Planzeiten
- Betriebsdatenerfassung/BDE
- Prozessbewertung und Kennzahlen
- Datenengineering – Übungen & Softwareeinsatz

Block 3: Arbeitszeit- und Entgeltmanagement

- Flexible Arbeits- und Betriebszeiten
- Anforderungsermittlung
- Flexibles Entgeltmanagement

Angewandtes Prozess- und Datenengineering

- Gruppen- und Teamarbeit
- Arbeitsunterweisung und Qualifizierung
- Materialflussgestaltung
- Fallstudie
- Abschlussprüfung zum Teil 2

IHR ABSCHLUSS – DAS ZERTIFIKAT

Nach einer Abschlussprüfung zum Teil 2 der Grundausbildung erhalten Sie ein Zeugnis über Ihre erfolgreiche Teilnahme am Seminar Prozessdatenmanagement. Nach den erfolgreichen Abschlussprüfungen von Teil 1 und Teil 2 erhalten Sie die Urkunde REFA-Grundschein Arbeitsorganisation.

IHR ZUSATZNUTZEN – TEIL VON AUSBILDUNGEN

Der erfolgreiche Abschluss ist ein Baustein der Ausbildung

- REFA-Grundschein Arbeitsorganisation
- REFA-Produktionsplaner
- REFA-Fachschein Prozessorganisation
- REFA-Techniker
- Bachelor of Arts Produktionsmanagement



IHRE SEMINARSCHRITTE – UNSERE EMPFEHLUNG

Idealerweise halten Sie die Reihenfolge der drei Blöcke ein. Wählen Sie den Rhythmus, der Ihnen passt.

IHRE AUSGANGSLAGE – HOCHSCHULABSOLVENT

Für Hochschulabsolventen werden die Inhalte der Blöcke 1 bis 3 komprimiert in einem einzigen Seminar von zwei Wochen (80 Stunden) vermittelt.

IHRE SEMINARBEGLEITER – DIE TRAINER

Alexander Appel	Kurt Böhm
Berthold Königs	Martin Ronzheimer
Christine Peters	Michael Deppe
Gerd Nolte	Raimund Bayer
Gisbert Wolf	Reiner Hilmes
Hartmut Schäfer	Sven Ihlenfeldt
Helmhard Neuenhagen	Thomas Blobner
Heidrun Gabriel-Wildhirt	Uwe Landau
Jens Oberdörfer	Walter Althaus
Joachim Schlambor	Wilfried Küchemann

REFA-Grundausbildung

Seminarmodalitäten für Teil 2

BUCHUNG ALS GESAMTSEMINAR

Prozessdatenmanagement

Preis: 1250 € / REFA-Mitglieder 1190 €

- Teilzeitseminar

Dauer: 120 Stunden

Termine	Orte	Seminar-Nr.
14.08.-27.11.2010	Wetzlar	210 GO20 01 003
16.08.-18.12.2010	Kassel	310 GO20 04 021
17.11.-23.04.2011	Wetzlar	211 GO20 01 002
18.01.-28.05.2011	Kassel	311 GO20 01 002

- Wochenendseminar

Dauer: 120 Stunden

Termine	Orte	Seminar-Nr.
11.06.-18.09.2010	Kassel	310 GO20 05 024
20.08.-20.11.2010	Frankfurt	410 GO20 02 030
21.08.-27.11.2010	Darmstadt	410 GO20 01 029
05.11.-29.01.2011	Kassel	310 GO20 06 026
12.08.-19.11.2011	Kassel	311 GO20 03 012

- Wochenendseminar (für Techniker u. Meister)

Termine	Orte	Seminar-Nr.
05.11.-04.02.2011	Darmstadt	410 GM28 01 032
15.01.-26.03.2011	Frankfurt	411 GM28 01 052

- Vollzeitseminar

Dauer: 15 Seminartage / 120 Stunden

Termine	Orte	Seminar-Nr.
22.02.-20.03.2010	Friedberg	210 GI20 01 001
22.03.-08.05.2010	Kassel	310 GO20 10 033
07.06.-10.07.2010	Kassel	310 GO20 08 029
28.06.-17.07.2010	Wildungen	310 GK20 03 015
25.10.-27.11.2010	Kassel	310 GO20 09 031
11.04.-28.05.2011	Kassel	311 GO20 02 005

Prozessdatenmanagement für Hochschulabsolventen

Preis: 1090 € / REFA-Mitglieder 1040 €

- Vollzeitseminar

Dauer: 10 Seminartage / 80 Stunden

Termine	Orte	Seminar-Nr.
07.06.-25.06.2010	Kassel	310 GO29 01 059

BUCHUNG ALS EINZELSEMINAR

Block 1

Datenermittlung I

Preis: 510 € / REFA-Mitglieder 485 €

- Vollzeitseminar

Dauer: 5 Seminartage / 40 Stunden

Termine	Orte	Seminar-Nr.
22.03.-26.03.2010	Kassel	310 GO21 01 069
07.06.-11.06.2010	Kassel	310 GO21 02 072
25.10.-29.10.2010	Kassel	310 GO21 03 075
11.04.-15.04.2011	Kassel	311 GO21 01 009

Block 2

Datenermittlung II

Preis: 420 € / REFA-Mitglieder 400 €

- Vollzeitseminar

Dauer: 5 Seminartage / 40 Stunden

Termine	Orte	Seminar-Nr.
12.04.-16.04.2010	Kassel	310 GO22 01 070
21.06.-25.06.2010	Kassel	310 GO22 02 073
08.11.-12.11.2010	Kassel	310 GO22 03 076
02.05.-06.05.2011	Kassel	311 GO22 01 010

Block 3

Arbeitszeit- und Entgeltmanagement

Preis: 420 € / REFA-Mitglieder 400 €

- Vollzeitseminar

Dauer: 5 Seminartage / 40 Stunden

Termine	Orte	Seminar-Nr.
26.04.-08.05.2010	Kassel	310 GO23 01 071
05.07.-10.07.2010	Kassel	310 GO23 02 074
22.11.-27.11.2010	Kassel	310 GO23 03 077
16.05.-28.05.2011	Kassel	311 GO23 01 011

ANMELDUNGEN UND INFORMATIONEN

Tel.: 0561 - 58 14 01 oder inforord@refa-hessen.de
 Tel.: 0151 - 5052 4400 oder infomitte@refa-hessen.de
 Tel.: 069 - 95 80 82 37 oder infosued@refa-hessen.de

Direktbuchung: www.refa-hessen.de

REFA-Seminar

Planungsmethoden und -instrumente der Auftragsabwicklung

Kundenorientierte Auftragsabwicklung heißt im Wesentlichen: Termine einhalten und Durchlaufzeiten minimieren. Um dem gerecht zu werden, braucht es professionelle Planungsstrategien. Wollen Sie sich das entsprechende Know-how für eine effektive Auftragsplanung und -steuerung aneignen? Dann nehmen Sie an diesem durch und durch für die Praxis entwickeltem Seminar teil.

IHR THEMA? – DIE ZIELGRUPPEN

Fach- und Führungskräfte aus den Bereichen Produktionsplanung und Auftragsmanagement, Planung und Steuerung, Engineering, Logistik und Vertrieb.

IHR NUTZEN – DIE SEMINARZIELE

- Sie kennen die maßgeblichen Planungsstrategien und -instrumente für eine effiziente Auftragsabwicklung
- Sie wissen, wie Arbeitspläne erstellt werden
- Sie wenden systematische Vorgehensweisen zur Prozessplanung und -verbesserung an
- Sie können Durchlaufzeiten und Terminierungen optimieren
- Sie stärken Ihre Fachkompetenz in der Auftragsabwicklung und können auf diesem wichtigen Gebiet mehr Verantwortung übernehmen

IHRE TRAININGSFELDER – DIE SEMINARINHALTE

- Planungsstrategien und -methoden
- Nummerung/ Codierung
- Erzeugnisgliederung, Stücklisten und Verwendungsnachweise
- Arbeitsplanung
- Auftragsprozesse – Planung, Durchlaufzeiten und Terminierung
- Instandhaltungsplanung

IHR ABSCHLUSS – DAS ZERTIFIKAT

Nach einer Abschlussprüfung erhalten Sie ein Zeugnis über Ihre erfolgreiche Teilnahme am Seminar Planungsmethoden und -instrumente der Auftragsabwicklung.

IHR ZUSATZNUTZEN – TEIL VON AUSBILDUNGEN

Der erfolgreiche Abschluss dieses Seminars ist ein Baustein der Ausbildungen

- REFA-Produktionsplaner
- REFA-Fachschein Prozessorganisation
- REFA-Techniker
- REFA-Logistiker
- REFA-Supply Chain Manager

IHR SEMINAREINSTIEG – UNSERE EMPFEHLUNG

Sie bauen auf der REFA-Grundausbildung Arbeitsorganisation auf.

IHRE SEMINARBEGLEITER – DIE TRAINER

Alexander Appel
Gisbert Wolf
Joachim Schlambor

Raimund Bayer
Thomas Blobner



IHRE TEILNAHME – DIE MODALITÄTEN

Planungsmethoden und -instrumente der Auftragsabwicklung

Preis: 650 € / REFA-Mitglieder 620 €

- Teilzeitseminar

Dauer: 52 Stunden

Termine	Orte	Seminar-Nr.
06.03.-17.04.2010	Wetzlar	210 PO10 01 004
07.06.-10.07.2010	Kassel	310 PO10 01 034
08.11.-18.12.2010	Kassel	310 PO10 05 083

- Wochenendseminar

Dauer: 52 Stunden

Termine	Orte	Seminar-Nr.
15.01.-06.03.2010	Frankfurt	410 PO10 01 022
08.05.-26.06.2010	Darmstadt	410 PO10 02 034
27.08.-18.09.2010	Kassel	310 PO10 03 044
29.10.-11.12.2010	Frankfurt	410 PO10 03 036

- Vollzeitseminar

Dauer: 6 Seminartage / 52 Stunden

Termine	Orte	Seminar-Nr.
08.03.-13.03.2010	Kassel	310 PO10 02 037
27.09.-09.10.2010	Kassel	310 PO10 04 081
07.02.-12.02.2011	Kassel	311 PO10 01 013

ANMELDUNGEN UND INFORMATIONEN

Tel.: 0561 - 58 14 01 oder infonord@refa-hessen.de
Tel.: 0151 - 5052 4400 oder infomitte@refa-hessen.de
Tel.: 069 - 95 80 82 37 oder infosued@refa-hessen.de

Direktbuchung: www.refa-hessen.de

REFA-Seminar

Ressourcenplanung – Kapazitäts- und Materialwirtschaft

Wettbewerbsfähige Prozesse im Produktions- und Dienstleistungsbereich erfordern einen optimalen Einsatz von Personal, Material und Betriebsmitteln. Wollen Sie Kompetenz in Planung, Bereitstellung und Nutzung von Ressourcen auf- oder ausbauen? In diesem Seminar erwerben Sie das hierzu notwendige Know-how.

IHR THEMA? – DIE ZIELGRUPPEN

Werks- und Betriebsleiter, Fach- und Führungskräfte aus den Bereichen Produktionsplanung und -steuerung sowie Engineering.

IHR NUTZEN – DIE SEMINARZIELE

- Sie können Bedarf und Bestand von Kapazitäten ermitteln und miteinander abstimmen
- Sie kennen die Methoden der Materialplanung und -steuerung und entsprechend wirksame Instrumente
- Sie kennen Möglichkeiten, wie sich flexible Betriebs- und Arbeitszeiten planen und gestalten lassen

IHRE TRAININGSFELDER – DIE SEMINARINHALTE

- Ziele und Aufgaben der Kapazitätswirtschaft
- Personalplanung und -steuerung
- Betriebsmittelplanung und -steuerung
- Arbeits- und Betriebszeitgestaltung
- Ziele und Aufgaben der Materialwirtschaft
- Materialbedarfsplanung und -steuerung
- Materialbestand, -bereitstellung und -beschaffung
- Lagerhaltung

IHR ABSCHLUSS – DAS ZERTIFIKAT

Nach einer Abschlussprüfung erhalten Sie ein Zeugnis über Ihre erfolgreiche Teilnahme am Seminar Ressourcenplanung – Kapazitäts- und Materialwirtschaft.

IHRE SEMINARBEGLEITER – DIE TRAINER

Alexander Appel Raimund Bayer
 Gisbert Wolf Thomas Blobner
 Joachim Schlambor



IHR ZUSATZNUTZEN – TEIL VON AUSBILDUNGEN

Der erfolgreiche Abschluss dieses Seminars ist ein Baustein der Ausbildungen

- REFA-Produktionsplaner
- REFA-Fachschein Prozessorganisation
- REFA-Techniker
- REFA-Logistiker
- REFA-Supply Chain Manager

IHRE TEILNAHME – DIE MODALITÄTEN

Ressourcenplanung – Kapazitäts- und Materialwirtschaft

Preis: 760 € / REFA-Mitglieder 725 €

- Teilzeitseminar

Dauer: 56 Stunden

Termine	Orte	Seminar-Nr.
24.04.-05.06.2010	Wetzlar	210 PO20 02 005
23.08.-09.10.2010	Kassel	310 PO20 02 035
09.02.-26.03.2011	Kassel	311 PO20 02 015

- Wochenendseminar

Dauer: 56 Stunden

Termine	Orte	Seminar-Nr.
15.01.-06.03.2010	Darmstadt	410 PO20 01 023
12.03.-08.05.2010	Frankfurt	410 PO20 02 024
20.08.-02.10.2010	Darmstadt	410 PO20 03 035
01.10.-13.11.2010	Kassel	310 PO20 04 045

- Vollzeitseminar

Dauer: 7 Seminartage / 56 Stunden

Termine	Orte	Seminar-Nr.
29.03.-09.04.2010	Kassel	310 PO20 03 038
17.11.-27.11.2010	Kassel	310 PO20 05 082
09.03.-26.03.2011	Kassel	311 PO20 01 014

ANMELDUNGEN UND INFORMATIONEN

Tel.: 0561 - 58 14 01 oder infonord@refa-hessen.de
 Tel.: 0151 - 5052 4400 oder infomitte@refa-hessen.de
 Tel.: 069 - 95 80 82 37 oder infosued@refa-hessen.de

Direktbuchung: www.refa-hessen.de

REFA-Seminar

Führungsorientiertes Qualitätsmanagement

Qualität erweist sich häufig als der entscheidende Wettbewerbsvorteil. Sie wird von Produkten und Dienstleistungen, aber auch von den Prozessen der Produzenten und Anbieter selbst erwartet. Qualität ist heute für alle ein Thema. Müssen Sie ein Qualitätsmanagement-System einführen oder pflegen? Erwerben Sie in diesem praxisbezogenen Seminar die erforderliche Methodenkompetenz.



IHR THEMA? – DIE ZIELGRUPPEN

Fach- und Führungskräfte aus allen Bereichen die im Unternehmen ein Qualitätsmanagementsystem einführen.

IHR NUTZEN – DIE SEMINARZIELE

- Sie kennen anhand eines durchgängigen Fallbeispiels die Aufgaben des Qualitätsmanagements
- Sie kennen die Werkzeuge des Qualitätsmanagements und können sie wirksam einsetzen
- Sie sind praxisnah mit den Zielen und Anforderungen der prozessorientierten Norm vertraut
- Sie stärken Ihre Kompetenz, die Qualität von Produkten und Arbeitsprozessen zu verbessern

IHRE TRAININGSFELDER – DIE SEMINARINHALTE

- Grundlagen des Qualitätsmanagements (QM)
- Unternehmensplanung mit QM-Werkzeugen
- Planung und Risikoanalyse im QM
- Aufbau eines Managementsystems (QM-Handbuch)
- Überwachung von Managementsystemen (Auditplanung und -durchführung)
- Zertifizierung

IHR ABSCHLUSS – DAS ZERTIFIKAT

Nach einer Abschlussprüfung erhalten Sie ein Zeugnis über Ihre erfolgreiche Teilnahme am Seminar Führungsorientiertes Qualitätsmanagement.

IHR ZUSATZNUTZEN – TEIL VON AUSBILDUNGEN

Der erfolgreiche Abschluss dieses Seminars ist ein Baustein der Ausbildungen

- REFA-Fachschein Prozessorganisation
- Interner Auditor
- REFA-Qualitätsbeauftragter
- REFA-Qualitätsmanager
- REFA-Supply Chain Manager
- REFA-Techniker

IHRE SEMINARBEGLEITER – DIE TRAINER

Alexander Appel	Michael Deppe
Gisbert Wolf	Sven Ihlenfeldt
Hartmut Schäfer	Uwe Landau
Joachim Schlambor	Walter Althaus

IHRE TEILNAHME – DIE MODALITÄTEN

Führungsorientiertes Qualitätsmanagement

Preis: 540 € / REFA-Mitglieder 515 €

- Teilzeitseminar

Dauer: 40 Stunden

Termine	Orte	Seminar-Nr.
20.11.-11.12.2010	Wetzlar	210 FO10 01 009
27.04.-28.05.2011	Kassel	311 FO10 02 024

- Wochenendseminar

Dauer: 40 Stunden

Termine	Orte	Seminar-Nr.
05.03.-17.04.2010	Frankfurt	410 QO10 01 050
28.05.-26.06.2010	Morschen	310 FF10 01 007
18.06.-10.07.2010	Kassel	310 FO10 02 012
21.08.-02.10.2010	Darmstadt	410 QO10 02 041

- Vollzeitseminar

Dauer: 5 Seminartage / 40 Stunden

Termine	Orte	Seminar-Nr.
14.06.-18.06.2010	Kassel	310 FO10 03 040
04.04.-08.04.2011	Kassel	311 FO10 01 017

ANMELDUNGEN UND INFORMATIONEN

Tel.: 0561 - 58 14 01 oder inforord@refa-hessen.de
 Tel.: 0151 - 5052 4400 oder infomitte@refa-hessen.de
 Tel.: 069 - 95 80 82 37 oder infosued@refa-hessen.de

Direktbuchung: www.refa-hessen.de

REFA-Seminar Kostenrechnung

Die Kostenrechnung ist ein wichtiges Führungsinstrument zur Bewertung der Wirtschaftlichkeit eines Unternehmens. Haben Sie Affinitäten zu Zahlen? Möchten Sie sich bei der Bewertung der betrieblichen Leistungserstellung einbringen? Dann ist dieses Seminar wohl auf Sie zugeschnitten.



IHR THEMA? – DIE ZIELGRUPPEN

Fach- und Führungskräfte aus den Bereichen Produktion, Fertigung, Arbeitsvorbereitung sowie Produktentwicklung, verantwortliche Mitarbeiter der Kostenplanung und -steuerung.

IHR NUTZEN – DIE SEMINARZIELE

- Sie erfassen und bewerten die Kosten von Produktionsprozessen an betrieblichen Beispielen
- Sie bewerten betriebliche Leistungserstellungen
- Sie sind in der Lage, Kosten- und Leistungsrechnungen sowie Kalkulationen vorzunehmen
- Sie schaffen sich die Voraussetzung, um Abläufe und Strukturen wirtschaftlich zu beurteilen – mit Verständnis für Belange der kaufmännischen Bereiche

IHRE TRAININGSFELDER – DIE SEMINARINHALTE

- Kostenrechnung als betriebliches Führungsinstrument
- Kostenartenrechnung
- Kostenstellenrechnung
- Kostenträgerrechnung (Vollkosten und Teilkosten)
- Prozesskostenrechnung

IHR ABSCHLUSS – DAS ZERTIFIKAT

Nach einer Abschlussprüfung erhalten Sie ein Zeugnis über Ihre erfolgreiche Teilnahme am Seminar Kostenrechnung.

IHR ZUSATZNUTZEN – TEIL VON AUSBILDUNGEN

Der erfolgreiche Abschluss dieses Seminars ist ein Baustein der Ausbildung

- REFA-Fachschein Prozessorganisation
- REFA-Techniker

IHRE SEMINARBEGLEITER – DIE TRAINER

Alexander Appel Uwe Landau
Gisbert Wolf Uwe Jantke
Joachim Schlambor Wilfried Küchemann

IHRE TEILNAHME – DIE MODALITÄTEN

Kostenrechnung

Preis: 1020 € / REFA-Mitglieder 970 €

- Teilzeitseminar

Dauer: 80 Stunden

Termine	Orte	Seminar-Nr.
14.08.-16.10.2010	Wetzlar	210 FO20 01 007
25.10.-29.01.2011	Kassel	310 FO20 02 036

- Wochenendseminar

Dauer: 80 Stunden

Termine	Orte	Seminar-Nr.
17.04.-03.07.2010	Darmstadt	410 FO20 01 040
26.11.-29.01.2011	Kassel	310 FO20 04 046

- Vollzeitseminar

Dauer: 10 Seminartage / 80 Stunden

Termine	Orte	Seminar-Nr.
26.04.-07.05.2010	Kassel	310 FO20 03 039
31.01.-26.02.2011	Kassel	311 FO20 01 016

ANMELDUNGEN UND INFORMATIONEN

Tel.: 0561 - 58 14 01 oder inforord@refa-hessen.de
Tel.: 0151 - 5052 4400 oder infomitte@refa-hessen.de
Tel.: 069 - 95 80 82 37 oder infosued@refa-hessen.de

Direktbuchung: www.refa-hessen.de

REFA-Seminar

Statistik in der Arbeitsorganisation

Um Betriebsdaten anschaulich darzustellen, fundiert auszuwerten und überzeugend zu interpretieren, sind statistische Methoden unerlässlich. Werden von Ihnen statistische Analysen gefordert? Dieses Seminar vermittelt Ihnen praxisbezogen die erforderlichen Kenntnisse.

IHR THEMA? – DIE ZIELGRUPPEN

Führungskräfte und verantwortliche Mitarbeiter aus den Bereichen Zeitwirtschaft, Produktionsmanagement, Engineering und Qualität.

IHR NUTZEN – DIE SEMINARZIELE

- Sie verfügen über das Grundwissen zu statistischen Methoden
- Sie verstehen statistische Zusammenhänge
- Sie können statistische Daten interpretieren und in der Zeitwirtschaft, der Kostenkalkulation und bei der
- Überwachung von Qualitätsstandards einsetzen
- Sie unterstützen mit dem erworbenen Know-how zielführende Entscheidungsfindungen im Unternehmen

IHRE TRAININGSFELDER – DIE SEMINARINHALTE

- Aufgaben und Anwendungsbereiche der Statistik
- Grundbegriffe der Wahrscheinlichkeitsrechnung
- Analyse qualitativer Daten (Zählstichprobe)
- Beschreibende Statistik
- Verteilung und ihre Eigenschaften
- Schließende Statistik
- Regressionsanalyse

IHR ABSCHLUSS – DAS ZERTIFIKAT

Nach einer Abschlussprüfung erhalten Sie ein Zeugnis über Ihre erfolgreiche Teilnahme am Seminar Statistik in der Arbeitsorganisation.

IHR ZUSATZNUTZEN – TEIL VON AUSBILDUNGEN

Der erfolgreiche Abschluss dieses Seminars ist ein Baustein der Ausbildungen

- REFA-Fachschein Prozessorganisation
- REFA-Qualitätsbeauftragter
- REFA-Qualitätsmanager
- REFA-Techniker



IHRE SEMINARBEGLEITER – DIE TRAINER

Alexander Appel	Joachim Schlambor
Gisbert Wolf	Michael Deppe
Hartmut Schäfer	Uwe Landau

IHRE TEILNAHME – DIE MODALITÄTEN

Statistik in der Arbeitsorganisation

Preis: 540 € / REFA-Mitglieder 515 €

- Teilzeitseminar

Dauer: 40 Stunden

Termine	Orte	Seminar-Nr.
12.06.-03.07.2010	Wetzlar	210 FO30 01 006

- Wochenendseminar

Dauer: 40 Stunden

Termine	Orte	Seminar-Nr.
19.02.-13.03.2010	Morschen	310 FF30 01 004
27.02.-27.03.2010	Darmstadt	410 FO30 01 039
05.03.-10.04.2010	Kassel	310 FO30 02 010

- Vollzeitseminar

Dauer: 5 Seminartage / 40 Stunden

Termine	Orte	Seminar-Nr.
28.06.-02.07.2010	Kassel	310 FO30 03 041
09.05.-13.05.2011	Kassel	311 FO30 01 018

ANMELDUNGEN UND INFORMATIONEN

Tel.: 0561 - 58 14 01 oder inforord@refa-hessen.de
 Tel.: 0151 - 5052 4400 oder infomitte@refa-hessen.de
 Tel.: 069 - 95 80 82 37 oder infosued@refa-hessen.de

Direktbuchung: www.refa-hessen.de

REFA-Seminar

Methoden zur Qualitätsdatenermittlung

Qualitätsdaten und deren Ermittlung spielen in vielen Bereichen des Produktionsprozesses eine entscheidende Rolle, um den Entstehungsprozess eines Produktes nachzuvollziehen. Die Erfassung, Auswertung und stetige Verbesserung dieser statistisch erhobenen Daten sind Kernmerkmale bei der Umsetzung des Qualitätsmanagementgedankens. Wollen Sie sich das spezifische Know-how dieser Methoden zur Datenerfassung aneignen, dann nutzen Sie dieses Seminar.

IHR THEMA? – DIE ZIELGRUPPEN

Führungskräfte und verantwortliche Mitarbeiter aus den Bereichen Zeitwirtschaft, Produktionsmanagement, Engineering und Qualität.

IHR NUTZEN – DIE SEMINARINHALTE

- Sie kennen die Bedeutung der Qualitätsdatenermittlung im Produktionsprozess
- Sie können die statistischen Methoden anwenden, um Qualitätskennzahlen und -regelgrößen zu eruiieren und zu beurteilen
- Sie wissen anhand von Fallbeispielen, wie sich statistische Methoden bei der Beurteilung von Messmitteln, Wareneingängen und Prozessen anwenden lassen

IHRE TRAININGSFELDER – DIE SEMINARINHALTE

- Qualitätsdatenerfassung – Grundlagen
- Statistische Methoden zur Qualitätserfassung
- Eignungsnachweise von Messsystemen
- Stichprobenprüfung
- Qualitätsfähigkeitskenngrößen – Berechnungsmethoden

IHR ABSCHLUSS – DAS ZERTIFIKAT

Nach einer Abschlussprüfung erhalten Sie ein Zeugnis über Ihre erfolgreiche Teilnahme am Seminar Methoden zur Qualitätsdatenermittlung.

IHR ZUSATZNUTZEN – TEIL VON AUSBILDUNGEN

Der erfolgreiche Abschluss dieses Seminars ist ein Baustein der Ausbildungen

- REFA-Fachschein Prozessorganisator
- REFA-Techniker
- REFA-Qualitätsbeauftragter
- REFA-Qualitätsmanager

IHR SEMINAREINSTIEG – UNSERE EMPFEHLUNG

Sie bauen auf dem Seminar Statistik in der Arbeitsorganisation auf.

IHRE SEMINARBEGLEITER – DIE TRAINER

Alexander Appel
Gisbert Wolf
Hartmut Schäfer
Joachim Schlambor

Michael Deppe
Uwe Landau
Walter Althaus



IHRE TEILNAHME – DIE MODALITÄTEN

Methoden zur Qualitätsdatenermittlung

Preis: 335 € / REFA-Mitglieder 320 €

- Teilzeitseminar

Dauer: 24 Stunden

Termine	Orte	Seminar-Nr.
30.10.-13.11.2010	Wetzlar	210 FO40 01 008

- Wochenendseminar

Dauer: 24 Stunden

Termine	Orte	Seminar-Nr.
30.01.-20.02.2010	Darmstadt	410 FO40 01 038
16.04.-15.05.2010	Morschen	310 FF60 01 005
07.05.-22.05.2010	Kassel	310 FO40 02 011

- Vollzeitseminar

Dauer: 3 Seminartage / 24 Stunden

Termine	Orte	Seminar-Nr.
16.08.-18.08.2010	Kassel	310 FO40 03 042
30.05.-01.06.2011	Kassel	311 FO40 01 020

ANMELDUNGEN UND INFORMATIONEN

Tel.: 0561 - 58 14 01 oder infonord@refa-hessen.de
Tel.: 0151 - 5052 4400 oder infomitte@refa-hessen.de
Tel.: 069 - 95 80 82 37 oder infosued@refa-hessen.de

Direktbuchung: www.refa-hessen.de

REFA-Praxisseminar Methoden der Arbeits- und Prozessplanung in der Anwendung

Die vielfältigen Methoden der Arbeits- und Prozessplanung müssen im Zusammenspiel „erlebt“ werden. Nur so lassen sich ihre Bedeutung und Wirksamkeit richtig ermessen. Entdecken Sie in einem durchgängigen Fallbeispiel, wie Sie mit Hilfe von REFA-Methoden Abläufe planen und steuern können. Dieses Praxisseminar deckt Zusammenhänge auf und macht Methoden zur Analyse und Optimierung der Prozesse transparent und „greifbar“ zugleich.

IHR THEMA? – DIE ZIELGRUPPEN

Absolventen der in der REFA-Fachausbildung Prozessorganisation (REFA-Prozessorganisator) eingebundenen Seminare – letzter Schritt, um die Abschlussurkunde zu erlangen.

Die REFA-Grundausbildung sollte auf alle Fälle vorher absolviert werden.

IHR NUTZEN – DIE SEMINARZIELE

- Sie wissen, wie Planungsmethoden und -instrumente zur Auftragsabwicklung einzusetzen sind
- Sie analysieren und optimieren die Strategien zur Arbeits- und Prozessplanung
- Sie können die Auftragsabwicklung in Sachen Terminerfüllung, Kosten und Qualität optimieren
- Sie wissen, wie PPS-Systeme eingesetzt werden können

IHRE TRAININGSFELDER – DIE SEMINARINHALTE

Methodentraining in einem Planspiel

- Analyse und Optimierung der Auftragsabwicklung
- Ermittlung von Durchlaufzeiten
- Planungs- und Steuerungsprozesse
- Einsatz der PPS-Systeme
- Methoden zur Qualitätsverbesserung, Kostensenkung und Terminierung
- Präsentation eines optimalen Planungsprozesses



IHR ZUSATZNUTZEN – TEIL VON AUSBILDUNGEN

Der erfolgreiche Abschluss dieses Seminars ist ein Baustein der Ausbildung

- REFA-Fachschein Prozessorganisation
- REFA-Techniker

IHR ABSCHLUSS – DAS ZERTIFIKAT

Nach der erfolgreichen Präsentation eines Planungsprozesses erhalten Sie ein Zeugnis über Ihre Teilnahme am Praxisseminar Methoden der Arbeits- und Prozessplanung in der Anwendung.

IHRE SEMINARBEGLEITER – TRAINER

Alexander Appel Raimund Bayer
Gisbert Wolf Thomas Blobner
Joachim Schlambor

IHRE TEILNAHME – DIE MODALITÄTEN

Methoden der Arbeits- und Prozessplanung in der Anwendung

Preis: 540 € / REFA-Mitglieder 515 €

- Teilzeitseminar

Dauer: 40 Stunden

Termine	Orte	Seminar-Nr.
17.01.-12.02.2011	Wetzlar	211 PO70 01 001

- Wochenendseminar

Dauer: 40 Stunden

Termine	Orte	Seminar-Nr.
19.02.-20.03.2010	Darmstadt	410 FO50 01 025
23.04.-29.05.2010	Frankfurt	410 FO50 02 026
16.07.-31.07.2010	Kassel	310 FO50 02 013
20.08.-04.09.2010	Morschen	310 FF50 01 008
29.10.-27.11.2010	Darmstadt	410 FO50 03 037

- Vollzeitseminar

Dauer: 5 Seminartage / 40 Stunden

Termine	Orte	Seminar-Nr.
30.08.-03.09.2010	Kassel	310 FO50 03 043
06.06.-10.06.2011	Kassel	311 FO50 01 019

ANMELDUNGEN UND INFORMATIONEN

Tel.: 0561 - 58 14 01 oder inforord@refa-hessen.de
Tel.: 0151 - 5052 4400 oder infomitte@refa-hessen.de
Tel.: 069 - 95 80 82 37 oder infosued@refa-hessen.de

Direktbuchung: www.refa-hessen.de

REFA-Seminar

Managementpraxis und Führungspsychologie

„Sozialkompetenz“ ist ein Schlüsselbegriff in zukunftsorientierten Unternehmen. Das eigene Verhalten erkennen, einordnen und erklären zu können, bildet hier die Grundlage und schafft die Voraussetzungen, Teams erfolgreich zu führen.

IHR THEMA? – DIE ZIELGRUPPEN

Fach- und Führungskräfte, Nachwuchskräfte, die ihr Führungsverhalten analysieren und verbessern möchten.

IHR NUTZEN – DIE SEMINARZIELE

- Sie können Ihr eigenes Verhalten und das Verhalten der anderen erkennen, einordnen und erklären
- Sie sind in der Lage, Gruppen zu moderieren
- Sie können Konflikte im Team lösen
- Sie beherrschen die Grundregeln der Kommunikation
- Sie können erfolgreich Präsentationen planen und durchführen

IHRE TRAININGSFELDER – DIE SEMINARINHALTE

- Führung
- Kommunikation
- Konfliktmanagement
- Teamarbeit
- Moderation
- Motivation
- Präsentation

IHR ABSCHLUSS – DAS ZERTIFIKAT

Nach einer Abschlussprüfung erhalten Sie ein Zeugnis über Ihre erfolgreiche Teilnahme am Seminar Managementpraxis und Führungspsychologie.

IHR ZUSATZNUTZEN – TEIL VON AUSBILDUNGEN

Der erfolgreiche Abschluss dieses Seminars ist ein Baustein der Ausbildungen

- REFA-Organisationsentwickler
- REFA-Techniker
- REFA-Logistiker
- REFA-Supply-Chain-Manager
- REFA-Controller für IE
- REFA-Betriebswirt für IE
- REFA-Industrial-Engineer
- REFA-Ingenieur

IHRE SEMINARBEGLEITER – DIE TRAINER

Alexander Appel



IHRE TEILNAHME – DIE MODALITÄTEN

Managementpraxis und Führungspsychologie

Preis: 690 € / REFA-Mitglieder 660 €

- Teilzeitseminar

Dauer: 24 Stunden

Termine	Orte	Seminar-Nr.

- Wochenendseminar

Dauer: 24 Stunden

Termine	Orte	Seminar-Nr.
14.05.-22.05.2010	Kassel	310 OO10 03 049
11.06.-26.06.2010	Darmstadt	410 OO10 01 044

- Vollzeitseminar

Dauer: 3 Seminartage / 24 Stunden

Termine	Orte	Seminar-Nr.
15.03.-17.03.2010	Kassel	310 OO10 01 047
27.09.-29.09.2010	Kassel	310 OO10 02 048
26.01.-28.01.2011	Kassel	311 OO10 01 021

ANMELDUNGEN UND INFORMATIONEN

Tel.: 0561 - 58 14 01 oder inford@refa-hessen.de
 Tel.: 0151 - 5052 4400 oder infomitte@refa-hessen.de
 Tel.: 069 - 95 80 82 37 oder infosued@refa-hessen.de

Direktbuchung: www.refa-hessen.de

REFA-Seminar Projektmanagement

Betriebliche Projekte müssen effizient abgewickelt werden. Hierfür benötigen Sie die geeigneten Verfahren und Techniken. Mit den Projektmanagement-Werkzeugen gelingt es Ihnen, ganzheitliches Prozessdenken in der Gruppe umzusetzen, Schnittstellen abzubauen und Expertenwissen aus verschiedenen Fachbereichen in die Projektarbeit einzubeziehen. Erleben Sie in diesem Seminar, wie in der Praxis vorgegangen wird.

IHR THEMA? – DIE ZIELGRUPPEN

Projektleiter, Projektteammitglieder, Führungskräfte und Mitarbeiter die Projektverantwortung haben oder zukünftig übernehmen.

IHR NUTZEN – DIE SEMINARZIELE

- Sie verstehen es, Teamarbeit einzuführen und zu steuern
- Sie können damit im Team Lösungen zu komplexen Projekten erarbeiten
- Sie beschleunigen mit einer effizienten Projekt- abwicklung die Abläufe und verkürzen die Entwicklungs- und Durchlaufzeiten

IHRE TRAININGSFELDER – DIE SEMINARINHALTE

- Projektorganisation
- Projektplanung und -controlling
- Persönliches Zeitmanagement

IHR ABSCHLUSS – DAS ZERTIFIKAT

Nach einer Abschlussprüfung erhalten Sie ein Zeugnis über Ihre erfolgreiche Teilnahme am Seminar Projektmanagement.

IHRE SEMINARBEGLEITER – DIE TRAINER

Alexander Appel



IHR ZUSATZNUTZEN – TEIL VON AUSBILDUNGEN

Der erfolgreiche Abschluss dieses Seminars ist ein Baustein der Ausbildungen

- REFA-Organisationsentwickler
- REFA-Techniker
- REFA-Logistiker
- REFA-Supply-Chain-Manager
- REFA-Controller für IE
- REFA-Betriebswirt für IE
- REFA-Industrial-Engineer
- REFA-Ingenieur

IHRE TEILNAHME – DIE MODALITÄTEN

Projektmanagement

Preis: 520 € / REFA-Mitglieder 495 €

- Teilzeitseminar

Dauer: 16 Stunden

Termine	Orte	Seminar-Nr.

- Wochenendseminar

Dauer: 16 Stunden mit vorherigem Selbststudium

Termine	Orte	Seminar-Nr.
16.04.-24.04.2010	Darmstadt	410 OO20 01 043
18.06.-26.06.2010	Kassel	310 OO20 03 052

- Vollzeitseminar

Dauer: 2 Seminartage / 16 Stunden mit vorherigem Selbststudium

Termine	Orte	Seminar-Nr.
12.04.-13.04.2010	Kassel	310 OO20 01 050
01.11.-02.11.2010	Kassel	310 OO20 02 051
24.03.-26.03.2011	Kassel	311 OO20 01 022

ANMELDUNGEN UND INFORMATIONEN

Tel.: 0561 - 58 14 01 oder infonord@refa-hessen.de
 Tel.: 0151 - 5052 4400 oder infomitte@refa-hessen.de
 Tel.: 069 - 95 80 82 37 oder infosued@refa-hessen.de

Direktbuchung: www.refa-hessen.de

REFA-Seminar

Personal und Arbeitsrecht

Human Resources gelten als erfolgskritischer Faktor, der sich zu einem eigenen Managementbereich im Unternehmen herauskristallisiert. Der Bedarf an Konfliktlösungen zwischen Arbeitnehmern, aber auch zwischen Arbeitgeber und Betriebsrat nimmt zu, die Gestaltung der Arbeitsverträge, Arbeitszeiten und Entgeltformen unterliegt ständigen Veränderungen. Mit der Teilnahme an diesem praxisnahen Seminar sichern Sie sich umfassendes Know-how in Personalwirtschaft und Arbeitsrecht.



IHR THEMA? – DIE ZIELGRUPPEN

Mitarbeiter der Personalabteilung sowie Fach- und Führungskräfte, die Grundwissen für Personalarbeit benötigen oder auffrischen möchten.

IHR NUTZEN – DIE SEMINARZIELE

- Sie können bei der Gestaltung von Arbeitsverträgen, Arbeitszeiten und Entgeltformen mitwirken
- Sie kennen die Möglichkeiten der Konfliktlösung sowohl zwischen dem Arbeitgeber und Betriebsrat als auch zwischen den einzelnen Arbeitnehmern
- Sie können Zeit- und Ergebnisorientierung mit der Optimierung betrieblicher Abläufe verbinden

IHRE TRAININGSFELDER – DIE SEMINARINHALTE

- Arbeitsrecht
- Tarifpolitik
- Flexible Arbeits- und Betriebszeiten
- Entgelt differenzierung

IHR ABSCHLUSS – DAS ZERTIFIKAT

Nach einer Abschlussprüfung erhalten Sie ein Zeugnis über Ihre erfolgreiche Teilnahme am Seminar Personal und Arbeitsrecht.

IHRE SEMINARBEGLEITER – DIE TRAINER

Alexander Appel

IHR ZUSATZNUTZEN – TEIL VON AUSBILDUNGEN

Der erfolgreiche Abschluss dieses Seminars ist ein Baustein der Ausbildungen

- REFA-Organisationsentwickler
- REFA-Techniker
- REFA-Logistiker
- REFA-Supply-Chain-Manager
- REFA-Controller für IE
- REFA-Betriebswirt für IE
- REFA-Industrial-Engineer
- REFA-Ingenieur

IHRE TEILNAHME – DIE MODALITÄTEN

Personal und Arbeitsrecht

Preis: 520 € / REFA-Mitglieder 495 €

- Teilzeitseminar

Dauer: 16 Stunden

Termine	Orte	Seminar-Nr.

- Wochenendseminar

Dauer: 16 Stunden

Termine	Orte	Seminar-Nr.
05.03.-13.03.2010	Darmstadt	410 OO30 01 042
27.08.-04.09.2010	Kassel	310 OO30 03 055

- Vollzeitseminar

Dauer: 2 Seminartage / 16 Stunden

Termine	Orte	Seminar-Nr.
25.05.-26.05.2010	Kassel	310 OO30 01 053
29.11.-30.11.2010	Kassel	310 OO30 02 054
26.05.-28.05.2011	Kassel	311 OO30 01 023

ANMELDUNGEN UND INFORMATIONEN

Tel.: 0561 - 58 14 01 oder inforord@refa-hessen.de
 Tel.: 0151 - 5052 4400 oder infomitte@refa-hessen.de
 Tel.: 069 - 95 80 82 37 oder infosued@refa-hessen.de

Direktbuchung: www.refa-hessen.de

REFA-Seminar

Betriebswirtschaftliche Zusammenhänge

Auch Techniker haben heute betriebswirtschaftliche Entscheidungen im Unternehmen mit zu tragen. Möchten Sie ökonomische Zusammenhänge besser kennen lernen, um Ihren Standpunkt auch in komplexen Fragen fundiert vertreten zu können? Dann nehmen Sie an diesem für Praktiker entwickelten Seminar teil.

IHR THEMA? – DIE ZIELGRUPPEN

Ingenieure sowie technische Fach- und Führungskräfte. Die ihre Kenntnisse im Bereich Betriebswirtschaft und Kostenrechnung vertiefen möchten.

IHR NUTZEN – DIE SEMINARZIELE

- Sie wissen, wie eine Bilanz aufgebaut ist und wie man finanz- und erfolgswirtschaftliche Kennzahlen aus dieser ableiten kann
- Sie können eine Cashflow-Analyse erstellen
- Sie wissen, welche Aussagen die Gewinn- und Verlustrechnung bietet
- Sie kennen die wichtigsten Methoden zur statischen und dynamischen Investitionsrechnung

IHRE TRAININGSFELDER – DIE SEMINARINHALTE

- Plankostenrechnung
- Investitionsrechnung und -entscheidung
- Gewinn- und Verlustrechnung
- Cashflow und Bewegungsbilanz

IHR ABSCHLUSS – DAS ZERTIFIKAT

Nach einer Abschlussprüfung erhalten Sie ein Zeugnis über Ihre erfolgreiche Teilnahme am Seminar Betriebswirtschaftliche Zusammenhänge.

IHR ZUSATZNUTZEN – TEIL VON AUSBILDUNGEN

Der erfolgreiche Abschluss dieses Seminars ist ein Baustein der Ausbildungen

- REFA-Techniker
- REFA-Logistiker
- REFA-Supply-Chain-Manager



IHRE TEILNAHME – DIE MODALITÄTEN

Betriebswirtschaftliche Zusammenhänge

Preis: 660 € / REFA-Mitglieder 630 €

- Teilzeitseminar

Dauer: 32 Stunden

Termine	Orte	Seminar-Nr.

- Wochenendseminar

Dauer: 32 Stunden

Termine	Orte	Seminar-Nr.

- Vollzeitseminar

Dauer: 4 Seminartage / 32 Stunden

Termine	Orte	Seminar-Nr.

ANMELDUNGEN UND INFORMATIONEN

Tel.: 0561 - 58 14 01 oder inford@refa-hessen.de
 Tel.: 0151 - 5052 4400 oder infomitte@refa-hessen.de
 Tel.: 069 - 95 80 82 37 oder infosued@refa-hessen.de

Direktbuchung: www.refa-hessen.de

Termine auf Anfrage

REFA-Seminar

Produktions- und Lagerlogistik

Ein effizienter Materialfluss und eine ausgefeilte Lagerlogistik gehören zu den betrieblichen Erfolgsfaktoren. Wie können technische und organisatorische Prozesse so optimiert werden, dass die Durchlaufzeiten möglichst kurz sind? Diese für alle Produktionsbetriebe wichtige Frage behandeln Sie mit viel Praxisbezug im Seminar Produktions- und Lagerlogistik.

IHR THEMA? – DIE ZIELGRUPPEN

Fach- und Führungskräfte aus den Bereichen Logistik, Produktion, Arbeitsvorbereitung sowie des Lagerwesens.

IHR NUTZEN – DIE SEMINARZIELE

- Sie können den Produktionsfluss analysieren und gestalten
- Sie können mit der richtigen Dimensionierung von Materialfluss- und Lagerkapazitäten die Logistikkosten senken
- Sie erhöhen mit einer optimierten Produktions- und Lagerlogistik die Produktionsflexibilität Ihres Unternehmens

IHRE TRAININGSFELDER – DIE SEMINARINHALTE

- Grundlagen der Produktions- und Lagerlogistik
- Produktionssystemplanung
- Lagersystemplanung
- Bewertung von Logistikvarianten

IHR ABSCHLUSS – DAS ZERTIFIKAT

Nach einer Abschlussprüfung erhalten Sie ein Zeugnis über Ihre erfolgreiche Teilnahme am Seminar Produktions- und Lagerlogistik.



IHR ZUSATZNUTZEN – TEIL VON AUSBILDUNGEN

Der erfolgreiche Abschluss dieses Seminars ist ein Baustein der Ausbildungen

- REFA-Techniker
- REFA-Logistiker
- REFA-Supply-Chain-Manager
- REFA-Industrial Engineer
- REFA-Ingenieur

IHRE TEILNAHME – DIE MODALITÄTEN

Produktions- und Lagerlogistik

Preis: 660 € / REFA-Mitglieder 630 €

- Teilzeitseminar

Dauer: 32 Stunden

Termine	Orte	Seminar-Nr.

- Wochenendseminar

Dauer: 32 Stunden

Termine	Orte	Seminar-Nr.
20.08.-11.09.2010	Darmstadt	410 LO30 01 047

- Vollzeitseminar

Dauer: 4 Seminartage / 32 Stunden

Termine	Orte	Seminar-Nr.

ANMELDUNGEN UND INFORMATIONEN

Tel.: 0561 - 58 14 01 oder inforord@refa-hessen.de
 Tel.: 0151 - 5052 4400 oder infomitte@refa-hessen.de
 Tel.: 069 - 95 80 82 37 oder infosued@refa-hessen.de

Direktbuchung: www.refa-hessen.de

REFA-Seminar

Integrierte Managementsysteme/TQM

Um sich im Wettbewerb behaupten zu können, gewinnen so genannte Unternehmensbewertungen an großer Bedeutung. Diese bisher häufig unterschätzten Bewertungen dienen der Bestimmung der Unternehmensleistung oder der kritischen Betrachtung von Prozessen. Sie lassen sich durch die europäischen QM-Standards (EFQM) definieren und anwenden. Nutzen Sie in diesem Seminar die Möglichkeit, sich praxisnah anhand einer Fallstudie mit diesen EU-Standard-Bewertungen zur Unternehmensentwicklung auseinanderzusetzen. Erfahren Sie außerdem, was sich unter dem Schlagwort Integriertes Managementsystem (IMS) verbirgt und wie es in der Unternehmenspraxis angewendet wird.



IHR THEMA? – DIE ZIELGRUPPEN

Geschäftsführer, Fach- und Führungskräfte aus Entwicklung, Produktion und Qualitätswesen.

IHR NUTZEN – DIE SEMINARZIELE

- Sie wissen, welche Auflagen für die Bewerbung um den Europäischen Qualitätspreis zu erfüllen sind
- Sie erfahren die Bewertungskriterien gemäß EFQM zur Bestimmung von Unternehmensleistungen
- Sie erstellen eigenständig eine EFQM-Bewertungsunterlage
- Sie lernen das Zusammenwirken von Qualität, Umwelt und Arbeitssicherheit als sogenanntes Integriertes Managementsystem und deren Synergieeffekte kennen

IHRE TRAININGSFELDER – DIE SEMINARINHALTE

- Integrierte Managementsysteme (IMS)
- Das EFQM-Modell
- Kriterien zur Bewerbung
- Vorgehen bei der Selbstbewertung
- Beispiel einer EFQM-Bewertungsunterlage
- Fallstudie zum EFQM-Modell

IHR ABSCHLUSS – DAS ZERTIFIKAT

Nach einer Abschlussprüfung erhalten Sie ein Zeugnis über Ihre erfolgreiche Teilnahme am Seminar Integrierte Managementsysteme (TQM).

IHR ZUSATZNUTZEN – TEIL VON AUSBILDUNGEN
Der erfolgreiche Abschluss dieses Seminars ist ein Baustein der Ausbildungen

- REFA-Techniker
- REFA-Qualitätsmanager

IHRE TEILNAHME – DIE MODALITÄTEN

Integrierte Managementsysteme/TQM

Preis: 660 € / REFA-Mitglieder 630 €

- Teilzeitseminar

Dauer: 32 Stunden

Termine	Orte	Seminar-Nr.

- Wochenendseminar

Dauer: 32 Stunden

Termine	Orte	Seminar-Nr.
20.08.-04.09.2010	Kassel	310 QO60 01 017

- Vollzeitseminar

Dauer: 4 Seminartage / 32 Stunden

Termine	Orte	Seminar-Nr.

ANMELDUNGEN UND INFORMATIONEN

Tel.: 0561 - 58 14 01 oder infonord@refa-hessen.de
 Tel.: 0151 - 5052 4400 oder infomitte@refa-hessen.de
 Tel.: 069 - 95 80 82 37 oder infosued@refa-hessen.de

Direktbuchung: www.refa-hessen.de

REFA-Seminar

Prozessoptimierung und KVP in der Praxis

Spitzenleistung durch Teamarbeit zu erbringen und dabei noch Prozesse zu verbessern. Das geht nicht, sagen Sie? – In diesem Seminar simulieren Sie einen Produktionsbetrieb mit allen wesentlichen Unternehmensbereichen. Und es drückt überall: Das Management weiß nicht welche Strategie, die Kunden drohen mit Aufträgen, die Qualität stimmt nicht und die Produktion ist schuld! Erfahren Sie anhand dieser, von Ihnen gesteuerten Unternehmenssimulation, mit welchen einfachen und doch unterschiedlichen Mitteln es möglich ist, gemeinsam ein Ziel zu erreichen.

IHR THEMA? – DIE ZIELGRUPPEN

Werksleiter, Techniker, Fach- und Führungskräfte aus der Produktion, der Fertigung und dem Produktionscontrolling.

IHR NUTZEN – DIE SEMINARZIELE

- Sie analysieren komplexe Unternehmensstrukturen und -prozesse.
- Sie setzen sich mit Ihrem persönlichen Führungsverhalten auseinander.
- Sie verstehen wie Prozessoptimierung und KVP vernetzt sind.
- Sie können Unternehmensziele und deren Erfolgsaussichten abwägen.

IHRE TRAININGSFELDER – DIE SEMINARINHALTE

- Situatives Führen und Konfliktmanagement
- Prozessverbesserung und Prozesssicherung
- Komplexe Maßnahmen wie Ischikawa, KVP
- Zielvereinbarungen
- Qualitätsmanagement-Werkzeuge

IHR ABSCHLUSS – DAS ZERTIFIKAT

Nach einer Abschlussprüfung erhalten Sie ein Zeugnis über Ihre erfolgreiche Teilnahme am Seminar Prozessoptimierung und KVP in der Praxis.



IHR ZUSATZNUTZEN – TEIL VON AUSBILDUNGEN

Der erfolgreiche Abschluss dieses Seminars ist ein Baustein der Ausbildungen

- REFA-Techniker
- REFA-Techniker
- REFA-Supply-Chain-Manager
- REFA-Controller für IE
- REFA-Betriebswirt für IE
- REFA-Industrial Engineer
- REFA-Ingenieur

IHRE TEILNAHME – DIE MODALITÄTEN

Prozessoptimierung und KVP in der Praxis

Preis: 480 € / REFA-Mitglieder 460 €

- Teilzeitseminar

Dauer: 16 Stunden

Termine	Orte	Seminar-Nr.

- Wochenendseminar

Dauer: 16 Stunden

Termine	Orte	Seminar-Nr.

- Vollzeitseminar

Dauer: 2 Seminartage / 16 Stunden

Termine	Orte	Seminar-Nr.

ANMELDUNGEN UND INFORMATIONEN

Tel.: 0561 - 58 14 01 oder inforord@refa-hessen.de
 Tel.: 0151 - 5052 4400 oder infomitte@refa-hessen.de
 Tel.: 069 - 95 80 82 37 oder infosued@refa-hessen.de

Direktbuchung: www.refa-hessen.de

Termine auf Anfrage

REFA-Seminar

Unternehmen am Markt

Marketing und Vertrieb sind nicht länger Domänen der Marketingfachleute. Je komplexer unsere Produkte werden, umso mehr muss sich auch der Techniker mit diesem Thema befassen und die daraus resultierenden Veränderungsprozesse im Unternehmen gestalten können. In diesem Seminar gewinnen Sie einen Einblick in alle aktuellen Kernthemen von Marketing und Vertrieb.

IHR THEMA? – DIE ZIELGRUPPEN

Fach- und Führungskräfte aus Produktion und Auftragsmanagement, die sich mit Vertriebs- und Marketingaufgaben befassen oder entsprechende betriebliche Veränderungsprozesse begleiten.

IHR NUTZEN – DIE SEMINARZIELE

- Sie kennen die Bedeutung von Marketing und Vertrieb für ein Unternehmen
- Sie sind in der Lage, notwendige Veränderungsprozesse im Unternehmen anzustoßen und zu begleiten
- Sie kennen den Aufbau einer Balanced Scorecard und wissen, wie man hiermit Geschäftsprozesse steuern kann
- Sie sind über den Ablauf eines Benchmarking-Prozesses informiert

IHRE TRAININGSFELDER – DIE SEMINARINHALTE

- Marketing und Vertrieb
- Change Management
- Balanced Scorecard
- Benchmarking

IHR ABSCHLUSS – DAS ZERTIFIKAT

Nach einer Abschlussprüfung erhalten Sie ein Zeugnis über Ihre erfolgreiche Teilnahme am Seminar Unternehmen am Markt.

IHR ZUSATZNUTZEN – TEIL VON AUSBILDUNGEN

Der erfolgreiche Abschluss dieses Seminars ist ein Baustein der Ausbildungen

- REFA-Techniker



IHRE TEILNAHME – DIE MODALITÄTEN

Unternehmen am Markt

Preis: 660 € / REFA-Mitglieder 630 €

- Teilzeitseminar

Dauer: 32 Stunden

Termine	Orte	Seminar-Nr.

- Wochenendseminar

Dauer: 32 Stunden

Termine	Orte	Seminar-Nr.

- Vollzeitseminar

Dauer: 4 Seminartage / 32 Stunden

Termine	Orte	Seminar-Nr.

ANMELDUNGEN UND INFORMATIONEN

Tel.: 0561 - 58 14 01 oder inforord@refa-hessen.de
 Tel.: 0151 - 5052 4400 oder infomitte@refa-hessen.de
 Tel.: 069 - 95 80 82 37 oder infosued@refa-hessen.de

Direktbuchung: www.refa-hessen.de

Termine auf Anfrage

REFA-Seminar

Unternehmensplanspiel REFA-DYNAlite

Erleben Sie die Komplexität eines Wirtschaftsraumes mit mehreren Unternehmen, mehreren Märkten und mehreren Produkten. Es wird interaktiv und praxisnah „gespielt“. Sie haben den Eindruck, voll in der realen Wirtschaftswelt zu sein.

IHR THEMA? – DIE ZIELGRUPPEN

- Alle Führungskräfte und Mitarbeiter mit Einfluss auf den Produktionsprozess
- Absolventen von Seminaren der Ausbildung REFA-Techniker – letzter Schritt um die Abschlussurkunde zu erlangen.

IHR NUTZEN – DIE SEMINARZIELE

- Sie sind sich bewusst über die Auswirkungen Ihrer Entscheidungen auf ein Unternehmen
- Sie vertiefen Ihre Kenntnisse über Entscheidungsabläufe
- Sie vertiefen Ihr Wissen und Ihre Erfahrungen über gruppenspezifische Prozesse
- Sie kennen die Abhängigkeiten von Einflussgrößen innerhalb des vielfältigen Unternehmensumfeldes

IHRE TRAININGSFELDER – DIE SEMINARINHALTE

- PC-gestütztes Planspiel zur Praxis
- Entscheidungsabläufe
- Gruppendynamik
- Beschaffungs- und Absatzmärkte
- Produktion und Finanzierung
- Abschluss
- Prüfung oder Präsentation der Planspielergebnisse

IHR ABSCHLUSS – DAS ZERTIFIKAT

Nach einer Abschlusspräsentation erhalten Sie ein Zeugnis über Ihre erfolgreiche Teilnahme am Seminar Unternehmensplanspiel REFA-DYNAlite.

IHR ZUSATZNUTZEN – TEIL VON AUSBILDUNGEN

Der erfolgreiche Abschluss dieses Seminars ist ein Baustein der Ausbildungen

- REFA-Techniker



IHRE TEILNAHME – DIE MODALITÄTEN

Unternehmensplanspiel REFA-DYNAlite

Preis: 660 € / REFA-Mitglieder 630 €

- Teilzeitseminar

Dauer: 32 Stunden

Termine	Orte	Seminar-Nr.

- Wochenendseminar

Dauer: 32 Stunden

Termine	Orte	Seminar-Nr.

- Vollzeitseminar

Dauer: 4 Seminarstage / 32 Stunden

Termine	Orte	Seminar-Nr.

ANMELDUNGEN UND INFORMATIONEN

Tel.: 0561 - 58 14 01 oder inford@refa-hessen.de
 Tel.: 0151 - 5052 4400 oder informitte@refa-hessen.de
 Tel.: 069 - 95 80 82 37 oder infosued@refa-hessen.de

Direktbuchung: www.refa-hessen.de

Termine auf Anfrage

REFA-Seminare 2010

REFA-Schlüsselqualifikationen



REFA Schlüsselqualifikationen

Das Seminarangebot im Überblick.

SEMINARE FÜR SCHLÜSSELQUALIFIKATIONEN	Dauer Stunden	Info Seite
Transportlogistik*	24	48
Distributionslogistik	24	49
Lieferantenmanagement/-audit	24	50
Praxisseminar Interner Auditor	16	51
Anwendung statistischer Qualitätsmethoden*	16	52

EINMAL INVESTIEREN – MEHRFACH NUTZEN

REFA-Ausbildungen bzw. die dazugehörenden Seminare sind nach einem Gesamtkonzept modulartig aufgebaut. Das bedeutet unter anderem für Sie, dass Ihnen zahlreiche Seminare bei verschiedenen REFA-Ausbildungen angerechnet werden. Mit anderen Worten: einmal investiert, mehrfach nutzbar! Alle mit * gekennzeichneten REFA-Seminare bieten Ihnen diesen Vorteil.

OPTION INHOUSE-SEMINARE

Sie wollen, dass mehrere Mitarbeiter Ihres Unternehmens an einem REFA-Seminar oder einer REFA-Ausbildung teilnehmen? Wir führen sämtliche Seminare auch gern direkt bei Ihnen vor Ort durch. Ihre Vorteile:

- Das Seminar wird auf Ihre konkreten Anforderungen ausgerichtet.
- Sie bestimmen Zeit, Ort und Dauer des Seminars.
- Es fallen keine Reise- und Übernachtungskosten für Mitarbeiter an.
- Die Abwesenheit der Mitarbeiter wird minimiert.

Gerne unterbreiten wir Ihnen ein auf Ihr Unternehmen zugeschnittenes Angebot.

REFA-Seminar Transportlogistik

Die richtige Auswahl von Transportdienstleistern oder die Frage nach passenden Kooperationspartnern sind die Grundlage für zeitgemäße Logistikkonzepte. Sie lernen in diesem Seminar die Besonderheiten bei der Zusammenarbeit mit Dienstleistern kennen und erfahren, wie Sie Ihren eigenen Fuhrpark effizient und wirtschaftlich einsetzen. Wir machen Sie auch sicher in Rechtsfragen bei Transport-, Lager-, Speditionsverträgen, die im Schadensfall zu erheblichen Risikopotenzialen und finanziellen Einbußen führen können.

IHR THEMA? – DIE ZIELGRUPPEN

Ingenieure, Techniker, Fach- und Führungskräfte aus den Bereichen Logistik, Produktion, Team- und Projektleiter aus den Bereichen Lager, Kommissionierung und Distribution, Neu oder Quereinsteiger die sich aktuelles Logistikkwissen aneignen wollen..

IHR NUTZEN – DIE SEMINARZIELE

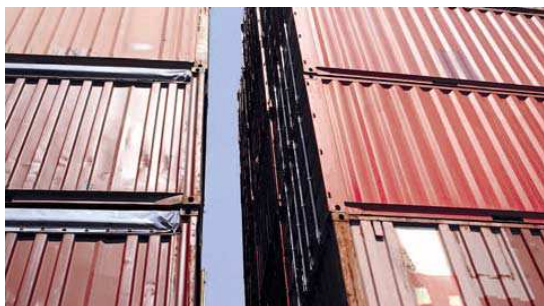
- Sie erkennen die Probleme der Transportplanung und wissen mehr über praxisnahes Fuhrparkmanagement.
- Sie treffen die richtige Auswahl von Dienstleistern und Kooperationspartnern.
- Sie erweitern Ihr Wissen über nationale und internationale Transportrechtsbestimmungen.

IHRE TRAININGSFELDER – DIE SEMINARINHALTE

- Gestaltung von Transportketten und Transportrationalisierung
- Pflichten des Auftraggebers gegenüber Transportdienstleistern
- Auswahl von Dienstleistern, notwendige Daten, Benchmark, Letter of Intent
- Transport- und Fuhrparkmanagement
- Aufbau einer Fahrzeugkostenrechnung mittels eines Fallbeispiels
- Rechtsbestimmungen im Zoll und Außenhandel sowie internationale Zahlungsbedingungen

IHR ABSCHLUSS – DAS ZERTIFIKAT

Nach einer Abschlussprüfung erhalten Sie ein Zeugnis über Ihre erfolgreiche Teilnahme am Seminar Transportlogistik.



IHR ZUSATZNUTZEN – TEIL VON AUSBILDUNGEN

Dieses Seminar ist ein Bau-stein der Ausbildung

- REFA-Logistiker
- REFA-Supply-Chain-Manager

IHRE TEILNAHME – DIE MODALITÄTEN

Transportlogistik

Preis: 790 € / REFA-Mitglieder 755 €

- Teilzeitseminar

Dauer: 24 Stunden

Termine	Orte	Seminar-Nr.

- Wochenendseminar

Dauer: 24 Stunden

Termine	Orte	Seminar-Nr.
17.09.-01.10.2010	Darmstadt	410 LO40 01 048

- Vollzeitseminar

Dauer: 3 Seminartage / 24 Stunden

Termine	Orte	Seminar-Nr.

ANMELDUNGEN UND INFORMATIONEN

Tel.: 0561 - 58 14 01 oder infonord@refa-hessen.de
 Tel.: 0151 - 5052 4400 oder infomitte@refa-hessen.de
 Tel.: 069 - 95 80 82 37 oder infosued@refa-hessen.de

Direktbuchung: www.refa-hessen.de

REFA-Seminar

Distributionslogistik

Die Trends in der Distributionslogistik: Kundenorientierung, Durchgängigkeit und Servicedenken zu minimalen Preisen. Der Idealfall ist, wenn ausschließlich das produziert und beschafft wird, was der Kunde tatsächlich braucht. Wie Sie dazu kommen und welche Instrumente Ihnen zur Verfügung stehen, erfahren Sie in diesem Seminar.

IHR THEMA? – DIE ZIELGRUPPEN

Ingenieure, Techniker, Fach- und Führungskräfte aus den Bereichen Logistik und Produktion, Team- und Projektleiter aus den Bereichen Lager, Kommissionierung und Distribution, Neu oder Quereinsteiger, die sich aktuelles Logistikwissen aneignen wollen.

IHR NUTZEN – DIE SEMINARZIELE

- Sie kennen das Zusammenspiel von Informations- und Warenfluss sowie Kriterien zur Optimierung
- Sie machen sich mittels Erfahrungsaustausch mit der Standortwahl vertraut
- Sie erfahren die Risiken und Probleme einer schlechten Auftragsabwicklung

IHRE TRAININGSFELDER – DIE SEMINARINHALTE

- Kennzahlengestaltung in der Distribution
- Informations- und Warenfluss in der Distribution
- Auftragsabwicklung
- Standortplanung

IHR ABSCHLUSS – DAS ZERTIFIKAT

Nach einer Abschlussprüfung erhalten Sie ein Zeugnis über Ihre erfolgreiche Teilnahme am Seminar Distributionslogistik.



IHR ZUSATZNUTZEN – TEIL VON AUSBILDUNGEN

Dieses Seminar ist ein Baustein der Ausbildungen

- REFA-Supply Chain Manager

IHRE TEILNAHME – DIE MODALITÄTEN

Distributionslogistik

Dauer: 3 Seminartage / 24 Stunden

Preis: 790 € / REFA-Mitglieder 755 €

- Teilzeitseminar

Dauer: 24 Stunden

Termine	Orte	Seminar-Nr.

- Wochenendseminar

Dauer: 24 Stunden

Termine	Orte	Seminar-Nr.

- Vollzeitseminar

Dauer: 3 Seminartage / 24 Stunden

Termine	Orte	Seminar-Nr.

ANMELDUNGEN UND INFORMATIONEN

Tel.: 0561 - 58 14 01 oder inford@refa-hessen.de
 Tel.: 0151 - 5052 4400 oder infomitte@refa-hessen.de
 Tel.: 069 - 95 80 82 37 oder infosued@refa-hessen.de

Direktbuchung: www.refa-hessen.de

Termine auf Anfrage

REFA-Seminar

Lieferantenmanagement/-audit

Der Einkauf nimmt volumenmäßig zu und erweist sich auf den vielfältigen Beschaffungsmärkten als zunehmend komplex. Auch die Wahl geeigneter Lieferanten sowie die Vertragsgestaltung und die Überwachung der geforderten Kriterien, die ein gewünschter Lieferant erfüllen muss, setzen heute ganz spezifische Kompetenzen im Einkauf voraus.

IHR THEMA? – DIE ZIELGRUPPEN

Geschäftsführer, Fach- und Führungskräfte aus Einkauf, Logistik, Materialwirtschaft, Supply Chain Management.

IHR NUTZEN – DIE SEMINARZIELE

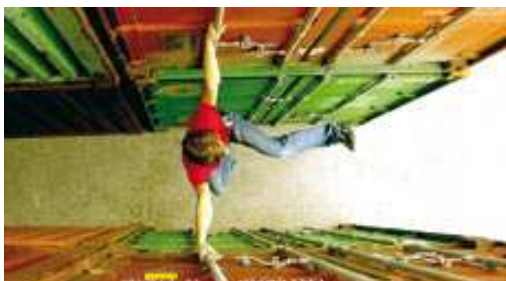
- Sie sind sich über strategische Grundsätze im Lieferantenmanagement bewusst
- Sie können anhand von Fallbeispielen eine Lieferantenstrategie erstellen
- Sie runden Ihr Praxiswissen über ein effizientes Lieferantenmanagement ab
- Sie wissen worauf es ankommt, um die richtigen Lieferanten zu gewinnen und einzubinden
- Sie können bei der Lieferantensuche geeignete Anfragestrategien entwickeln und Risiken abschätzen

IHRE TRAININGSFELDER – DIE SEMINARINHALTE

- Segmentieren der Lieferantenbasis mittels ABC-Analyse und verschiedener Portfolio-Analysen
- Erarbeiten von Lieferantenstrategien
- Erarbeiten eines Lieferantenbeurteilungssystems
- Lieferantenaudit als Mittel zur Messung und Verbesserung der Lieferantenperformance
- Lieferantenkommunikation und Lieferantenbewertung
- Lieferantenentwicklung und Lieferantenintegration
- Risikomanagement in der Beschaffung

IHR ABSCHLUSS – DAS ZERTIFIKAT

Nach einer Abschlussprüfung erhalten Sie ein Zeugnis über Ihre erfolgreiche Teilnahme am Seminar Lieferantenmanagement/-audit



IHR ZUSATZNUTZEN – TEIL VON AUSBILDUNGEN

Dieses Seminar ist ein Baustein der Ausbildung

- REFA-Supply Chain Manager

IHRE TEILNAHME – DIE MODALITÄTEN

Lieferantenmanagement/-audit

Preis: 790 € / REFA-Mitglieder 755 €

- Teilzeitseminar

Dauer: 24 Stunden

Termine	Orte	Seminar-Nr.

- Wochenendseminar

Dauer: 24 Stunden

Termine	Orte	Seminar-Nr.

- Vollzeitseminar

Dauer: 3 Seminartage / 24 Stunden

Termine	Orte	Seminar-Nr.

ANMELDUNGEN UND INFORMATIONEN

Tel.: 0561 - 58 14 01 oder infonord@refa-hessen.de
 Tel.: 0151 - 5052 4400 oder infomitte@refa-hessen.de
 Tel.: 069 - 95 80 82 37 oder infosued@refa-hessen.de

Direktbuchung: www.refa-hessen.de

Termine auf Anfrage

REFA-Praxisseminar Interner Auditor

Qualität muss nicht nur gelebt, sondern auch betriebsintern normgerecht überprüft werden. Sind oder werden Sie in Ihrem Unternehmen Beauftragter für interne Audits? Verschaffen Sie sich in diesem Praxistraining die erforderliche Methodenkompetenz und qualifizieren Sie sich damit zum internen Auditor.

IHR THEMA? – DIE ZIELGRUPPEN

- Mitarbeiter im Qualitätsmanagement
- Fach- und Führungskräfte, die im Unternehmen Managementsysteme einführen oder pflegen

IHR NUTZEN – DIE SEMINARZIELE

- Sie kennen die Methoden für das interne Audit
- Sie sind dazu qualifiziert, interne Audits zu planen, durchzuführen, zu bewerten und zu dokumentieren
- Sie wissen, wie Qualitätsnormen anzuwenden und auszulegen sind

IHRE TRAININGSFELDER – DIE SEMINARINHALTE

- Anforderung an Auditoren (DIN EN ISO 19011)
- System-, Verfahrens- und Produktaudit
- Gesprächstechniken
- Audittätigkeiten
- Audits in der Praxis (Übungen und Rollenspiele)
- Zertifizierung

IHR SEMINAREINSTIEG – UNSERE EMPFEHLUNG

Sie müssen das REFA-Seminar Führungsorientiertes Qualitätsmanagement besucht haben oder entsprechende Kenntnisse nachweisen können.

IHR ABSCHLUSS – DAS ZERTIFIKAT

Nach einer Abschlussprüfung erhalten Sie ein Zeugnis über Ihre erfolgreiche Teilnahme am Seminar Interner Auditor.

IHR ZUSATZNUTZEN – TEIL VON AUSBILDUNGEN

Der erfolgreiche Abschluss dieses Seminars ist ein Baustein der Ausbildungen

- Interner Auditor
- REFA-Qualitätsbeauftragter
- REFA-Qualitätsmanager



IHRE SEMINARBEGLEITER – DIE TRAINER

Joachim Schlambor

IHRE TEILNAHME – DIE MODALITÄTEN

Interner Auditor

Preis: 370 € / REFA-Mitglieder 355 €

- Teilzeitseminar

Dauer: 16 Stunden

Termine	Orte	Seminar-Nr.

- Wochenendseminar

Dauer: 16 Stunden

Termine	Orte	Seminar-Nr.
26.03.-27.03.2010	Kassel	310 QO20 01 018
05.11.-06.11.2010	Kassel	310 QO20 02 019
05.11.-20.11.2010	Darmstadt	410 QO20 01 051

- Vollzeitseminar

Dauer: 2 Seminartage / 16 Stunden

Termine	Orte	Seminar-Nr.
31.05.-01.06.2010	Kassel	310 QO20 03 056
18.11.-19.11.2010	Kassel	310 QO20 04 057

ANMELDUNGEN UND INFORMATIONEN

Tel.: 0561 - 58 14 01 oder inforord@refa-hessen.de
 Tel.: 0151 - 5052 4400 oder infomitte@refa-hessen.de
 Tel.: 069 - 95 80 82 37 oder infosued@refa-hessen.de

Direktbuchung: www.refa-hessen.de

REFA-Seminar

Anwendung statistischer Qualitätsmethoden

Ob es sich nun um Produkte, Produktionsprozesse, Betriebsmittel oder Messsysteme handelt, für alle ist die Qualitätsoptimierung ein Dauerthema. Eine wesentliche Grundlage für jede Optimierung bilden statistische Methoden des Qualitätsmanagements. Befassen Sie sich an Ihrem Arbeitsplatz derzeit auch mit Optimierungen? Dann holen Sie sich das Know-how zu statistischen Qualitätsmethoden in diesem praxisorientierten Seminar.

IHR THEMA? – DIE ZIELGRUPPEN

- Mitarbeiter aus den Bereichen Qualität, Engineering und Produktion
- Fach- und Führungskräfte die sich Wissen in der Anwendung von statistischen Methoden aneignen wollen.

IHR NUTZEN – DIE SEMINARZIELE

- Sie können Qualitätsregelkarten zur statistischen Prozessregelung einsetzen
- Sie können die Datenqualität eines Prozesses beurteilen und die Qualitätsfähigkeitskenngrößen berechnen
- Sie kennen die grundlegende Vorgehensweise bei der Versuchsplanung
- Sie verfügen über Methodenwissen, um die Qualität von Produkten und Prozessen zu optimieren und können so auch mit Kunden und Lieferanten souveräner verhandeln

IHRE TRAININGSFELDER – DIE SEMINARINHALTE

- Statistische Prozessregelung (SPC, Qualitätsregelkartentechnik)
- Prozessbeurteilung (Datenqualität, Qualitätsfähigkeitskenngrößen nach DIN)
- Grundlagen der Versuchsplanung



IHR ABSCHLUSS – DAS ZERTIFIKAT

Nach einer Abschlussprüfung erhalten Sie ein Zeugnis über Ihre erfolgreiche Teilnahme am Seminar Anwendung statistische Qualitätsmethoden.

IHR ZUSATZNUTZEN – TEIL VON AUSBILDUNGEN

Der erfolgreiche Abschluss dieses Seminars ist ein Baustein der Ausbildungen

- REFA-Qualitätsmanager
- REFA-Qualitätsbeauftragter

IHRE SEMINARBEGLEITER – DIE TRAINER

Alexander Appel	Michael Deppe
Gisbert Wolf	Uwe Landau
Hartmut Schäfer	Walter Althaus
Joachim Schlambor	

IHR SEMINAREINSTIEG – UNSERE EMPFEHLUNG

Sie bauen auf dem Seminar Statistik in der Arbeitsorganisation und Methoden zur Qualitätsdatenermittlung auf.

IHRE TEILNAHME – DIE MODALITÄTEN

Anwendung statistischer Qualitätsmethoden

Preis: 290 € / REFA-Mitglieder 280 €

- Teilzeitseminar

Dauer: 16 Stunden

Termine	Orte	Seminar-Nr.

- Wochenendseminar

Dauer: 16 Stunden

Termine	Orte	Seminar-Nr.
07.05.-15.05.2010	Morschen	310 QF50 01 006
28.05.-05.06.2010	Kassel	310 QO50 02 016

- Vollzeitseminar

Dauer: 2 Seminartage / 16 Stunden

Termine	Orte	Seminar-Nr.

ANMELDUNGEN UND INFORMATIONEN

Tel.: 0561 - 58 14 01 oder infonord@refa-hessen.de
 Tel.: 0151 - 5052 4400 oder infomitte@refa-hessen.de
 Tel.: 069 - 95 80 82 37 oder infosued@refa-hessen.de

Direktbuchung: www.refa-hessen.de

REFA-Seminare 2010

REFA-Topqualifikationen



REFA Topqualifikationen

Das Seminarangebot im Überblick.

SEMINARE FÜR TOPQUALIFIKATIONEN	Dauer Stunden	Info Seite
Arbeitsstudium – Intensivseminar*	40	56
Qualitätsmanagement – Intensivseminar*	20	57
Planung und Steuerung – Intensivseminar	40	58
Unternehmensorientiertes Kostenmanagement*	32	59
Bilanz und ihre Kennzahlen*	24	60
Investitions- und Produktionscontrolling*	24	61
Strategische Unternehmensführung*	24	62
Planspiel Global Factory*	24	63

EINMAL INVESTIEREN – MEHRFACH NUTZEN

REFA-Ausbildungen bzw. die dazugehörenden Seminare sind nach einem Gesamtkonzept modulartig aufgebaut. Das bedeutet unter anderem für Sie, dass Ihnen zahlreiche Seminare bei verschiedenen REFA-Ausbildungen angerechnet werden. Mit anderen Worten: einmal investiert, mehrfach nutzbar! Alle mit * gekennzeichneten REFA-Seminare bieten Ihnen diesen Vorteil.

OPTION INHOUSE-SEMINARE

Sie wollen, dass mehrere Mitarbeiter Ihres Unternehmens an einem REFA-Seminar oder einer REFA-Ausbildung teilnehmen? Wir führen sämtliche Seminare auch gern direkt bei Ihnen vor Ort durch. Ihre Vorteile:

- Das Seminar wird auf Ihre konkreten Anforderungen ausgerichtet.
- Sie bestimmen Zeit, Ort und Dauer des Seminars.
- Es fallen keine Reise- und Übernachtungskosten für Mitarbeiter an.
- Die Abwesenheit der Mitarbeiter wird minimiert.

Gerne unterbreiten wir Ihnen ein auf Ihr Unternehmen zugeschnittenes Angebot.

REFA-Seminar Arbeitsstudium - Intensivseminar

Arbeitsprozesse und Produktionsstrukturen, die sich in wirtschaftlich guten Zeiten als befriedigend erweisen, müssen spätestens in „weniger angenehmen Phasen“ hinterfragt werden. Ein systematischer Methodeneinsatz in der Arbeitswirtschaft und im Industrial Engineering sichert nämlich in der Regel die Wettbewerbsfähigkeit eines Unternehmens. Als Führungskraft sind Sie deshalb immer wieder gefragt, für Ihre Entscheidungen praxiserprobte Methoden des Arbeitsstudiums zu kennen und diese von qualifizierten Mitarbeitern umsetzen zu lassen. Machen Sie sich in diesem Seminar fit für diese anspruchsvolle Aufgabe.

IHR THEMA? – DIE ZIELGRUPPEN

Fach- und Führungskräfte des Industrial Engineerings, Produktion und ähnlichen Unternehmensbereichen, Personalleiter und Controller

IHR NUTZEN – DIE SEMINARZIELE

- Sie kennen die grundlegenden Methoden zur Analyse von Aufgaben, Prozessen und Zeiten
- Sie kennen Gründe und Instrumente für ergonomische Gestaltung von Arbeitsplätzen
- Sie erhalten einen Überblick über die Methoden zur Datenermittlung
- Sie können den Methodeneinsatz Ihrer Mitarbeiter bewerten und darüber befinden

IHRE TRAININGSFELDER – DIE SEMINARINHALTE

- Erfolgreiche Unternehmen und REFA
- Methoden der Arbeitssystem- und Prozessanalyse
- Ergonomische Arbeitsanalyse und -gestaltung (Gründe zur Arbeitsplatzgestaltung, Instrumentarien zur ergonomischen Arbeitsanalyse und -gestaltung)
- Methoden der Datenermittlung im Überblick (REFA-Zeitaufnahme, Multimomentaufnahme u.a.)

IHR ABSCHLUSS – DAS ZERTIFIKAT

Zum Abschluss erhalten Sie eine Bescheinigung über Ihre Teilnahme am Seminar Arbeitsstudium.

IHR ZUSATZNUTZEN – TEIL VON AUSBILDUNGEN

Der erfolgreiche Abschluss dieses Seminars ist ein Baustein der Ausbildungen

- REFA-Logistiker
- REFA-Supply-Chain-Manager
- REFA-Controller für IE
- REFA-Betriebswirt für IE
- REFA-Industrial-Engineer
- REFA-Ingenieur



IHRE SEMINARBEGLEITER – DIE TRAINER

Alexander Appel	Kurt Böhm
Berthold Königs	Michael Deppe
Christine Peters	Martin Roth
Gerd Nolte	Martin Ronzheimer
Gisbert Wolf	Raimund Bayer
Hartmut Schäfer	Reiner Hilmes
Helmhard Neuenhagen	Sven Ihenfeldt
Heidrun Gabriel-Wildhirt	Thomas Blobner
Jens Oberdörfer	Uwe Landau
Joachim Schlambor	Walter Althaus
	Wilfried Küchemann

IHRE TEILNAHME – DIE MODALITÄTEN

Arbeitsstudium - Intensivseminar

Preis: 850 € / REFA-Mitglieder 810 €

- Teilzeitseminar

Dauer: 40 Stunden

Termine	Orte	Seminar-Nr.

- Wochenendseminar

Dauer: 40 Stunden

Termine	Orte	Seminar-Nr.

- Vollzeitseminar

Dauer: 4 Seminartage / 40 Stunden

Termine	Orte	Seminar-Nr.
13.09.-16.09.2010	Kassel	310 AO10 01 078

ANMELDUNGEN UND INFORMATIONEN

Tel.: 0561 - 58 14 01 oder infonord@refa-hessen.de
 Tel.: 0151 - 5052 4400 oder infomitte@refa-hessen.de
 Tel.: 069 - 95 80 82 37 oder infosued@refa-hessen.de

Direktbuchung: www.refa-hessen.de

REFA-Seminar

Qualitätsmanagement - Intensivseminar

Der Erfolg eines Unternehmens ist durch zahlreiche Faktoren geprägt. Dazu gehören die Führungsphilosophie, die Qualität der Produkte und Dienstleistungen, das Ineinandergreifen von Prozessen ebenso wie klare Verantwortungen und gute Mitarbeiterqualifikationen. Um diesen Ansprüchen gerecht zu werden, muss die Installation eines Qualitätsmanagements von professionellen Führungskräften geleitet, getragen und gefördert werden.

IHR THEMA? – DIE ZIELGRUPPEN

Geschäftsführer, Werks- und Betriebsleiter sowie Führungskräfte aller Unternehmensbereiche, die wesentliche Grundprozesse des Qualitätsmanagements praxisnah erfahren möchten.

IHR NUTZEN – DIE SEMINARZIELE

- Sie kennen die Rolle und Verantwortung einer Führungskraft im QM-System
- Sie erfahren die Verantwortungen von Führung und Mitarbeitern
- Sie erkennen die Aufgaben von Zielen und lernen sie deuten
- Sie stärken die Gedanken und Handlungen von den Mitarbeitern im System

IHRE TRAININGSFELDER – DIE SEMINARINHALTE

- Qualität und das gelebte Qualitätsmanagementsystem
- Normen als Basis des Qualitätsbewusstseins
- Prozessmanagement
- QM-System aus Sicht der Führungskräfte und deren Aufgaben
- QM-Förderung und Motivation
- Anwendung und Kennenlernen von Qualitätstechniken
- Audit – das Werkzeug zur stetigen Verbesserung
- Zertifizierung

IHR ABSCHLUSS – DAS ZERTIFIKAT

Zum Abschluss erhalten Sie eine Bescheinigung über Ihre Teilnahme am Seminar Qualitätsmanagement.



IHR ZUSATZNUTZEN – TEIL VON AUSBILDUNGEN

Der erfolgreiche Abschluss dieses Seminars ist ein Baustein der Ausbildungen

- REFA-Controller für IE
- REFA-Betriebswirt für IE
- REFA-Industrial-Engineer
- REFA-Ingenieur

IHRE SEMINARBEGLEITER – DIE TRAINER

Alexander Appel	Michael Deppe
Gisbert Wolf	Sven Ihlenfeldt
Hartmut Schäfer	Uwe Landau
Joachim Schlambor	Walter Althaus

IHRE TEILNAHME – DIE MODALITÄTEN

Qualitätsmanagement - Intensivseminar

Preis: 520 € / REFA-Mitglieder 495 €

- Teilzeitseminar

Dauer: 20 Stunden

Termine	Orte	Seminar-Nr.

- Wochenendseminar

Dauer: 20 Stunden

Termine	Orte	Seminar-Nr.

- Vollzeitseminar

Dauer: 2 Seminartage / 20 Stunden

Termine	Orte	Seminar-Nr.
27.10.-28.10.2010	Kassel	310 AO20 01 079

ANMELDUNGEN UND INFORMATIONEN

Tel.: 0561 - 58 14 01 oder infonord@refa-hessen.de
 Tel.: 0151 - 5052 4400 oder infomitte@refa-hessen.de
 Tel.: 069 - 95 80 82 37 oder infosued@refa-hessen.de

Direktbuchung: www.refa-hessen.de

REFA-Seminar

Planung und Steuerung - Intensivseminar

Eine kundenorientierte Auftragsabwicklung setzt Professionalität voraus – betriebliche Daten wollen aufbereitet und Informationsflüsse gesteuert sein. Im Vordergrund stehen Durchlaufzeitminimierung und Termintreue. Wettbewerbsstarke Prozesse erfordern den effektivsten Einsatz von Personal, Material und Betriebsmitteln.

Als Führungskraft wollen Sie über das entsprechende Know-how verfügen. Dieses Seminar vermittelt Ihnen einen Überblick über das aktuelle REFA-Instrumentarium zur Lösung solcher verantwortungsvollen Aufgaben.

IHR THEMA? – DIE ZIELGRUPPEN

Fach- und Führungskräfte aus Industrial Engineering, Produktionsplanung und -steuerung, Qualitätsmanagement sowie Controlling

IHR NUTZEN – DIE SEMINARZIELE

- Sie wissen, welche Vorgehensweisen sich zur Prozessplanung und -verbesserung sowie zur Optimierung der Durchlaufzeiten und der Terminierung eignen
- Sie kennen die grundlegenden Methoden der Planung von Betriebsmittelkapazitäten und Personalkapazitäten sowie der Materialwirtschaft
- Sie können den Einsatz von Planungsstrategien zur Durchführung und Überwachung von Auftragsabwicklungsprozessen bewerten und entsprechende Entscheidungen treffen

IHRE TRAININGSFELDER – DIE SEMINARINHALTE

- Planungsmethoden und -instrumente der Auftragsabwicklung
 - Planungsstrategien und -methoden im Überblick
 - Planungsinstrumente im Überblick (Erzeugnisgliederung, Stücklisten, Arbeitsplanung)
 - Methoden der Prozessplanung (Auftragsprozesse, Durchlaufzeiten, Terminierung)
- Methoden der Ressourcenplanung
 - Methoden der Kapazitätswirtschaft (Betriebsmittel und Personalplanung)
 - Methoden der Materialplanung und -steuerung

IHR ABSCHLUSS – DAS ZERTIFIKAT

Zum Abschluss erhalten Sie eine Bescheinigung über Ihre Teilnahme am Seminar Planung und Steuerung

IHR ZUSATZNUTZEN – TEIL VON AUSBILDUNGEN

Der erfolgreiche Abschluss dieses Seminars ist ein Baustein der Ausbildungen

- REFA-Controller für IE
- REFA-Betriebswirt für IE
- REFA-Industrial-Engineer
- REFA-Ingenieur



IHRE SEMINARBEGLEITER – DIE TRAINER

Alexander Appel Raimund Bayer
 Gisbert Wolf Thomas Blobner
 Joachim Schlambor

IHRE TEILNAHME – DIE MODALITÄTEN

Planung und Steuerung - Intensivseminar
 Preis: 850 € / REFA-Mitglieder 810 €

- **Teilzeitseminar**
 Dauer: 40 Stunden

Termine	Orte	Seminar-Nr.

- **Wochenendseminar**
 Dauer: 40 Stunden

Termine	Orte	Seminar-Nr.

- **Vollzeitseminar**
 Dauer: 4 Seminartage / 40 Stunden

Termine	Orte	Seminar-Nr.
06.12.-09.12.2010	Kassel	310 AO30 01 080

ANMELDUNGEN UND INFORMATIONEN

Tel.: 0561 - 58 14 01 oder infonord@refa-hessen.de
 Tel.: 0151 - 5052 4400 oder infomitte@refa-hessen.de
 Tel.: 069 - 95 80 82 37 oder infosued@refa-hessen.de

Direktbuchung: www.refa-hessen.de

REFA-Seminar

Unternehmensorientiertes Kostenmanagement

Sie kennen die Grundwerkzeuge der Kosten- und Leistungsrechnung und möchten diese systematisch zu einer Management-Erfolgsrechnung aufbauen können? Sie können aussagekräftige Zahlen einsetzen, um Zielvereinbarungen zu halten und wesentliche Entscheidungen in Bezug auf Produktion, Kunden oder Investitionen sicher zu treffen.

IHR THEMA – DIE ZIELGRUPPEN

Werks- und Betriebsleitung, Ingenieure, Kaufleute sowie Fach- und Führungskräfte, die ihr wirtschaftliches Wissen praxisnah komplettieren möchten.

IHR NUTZEN – DIE SEMINARZIELE

- Sie erhalten das Know-how, ein Rechnungswesen aufzubauen, das Zahlen für richtige betriebswirtschaftliche Entscheidungen zur Verfügung stellt
- Sie erfahren, wie Sie Ihre bestehende Kostenrechnung zu einer Management-Erfolgsrechnung ausbauen können
- Sie können Kosten fachkundig und vorausschauend planen
- Sie lernen, die Gemeinkosten richtig zuzuordnen und zu beeinflussen sowie mittels Deckungsbeiträge vernünftige Entscheidungen zu treffen

IHRE TRAININGSFELDER – DIE SEMINARINHALTE

- Aufbau einer Kostenstellenrechnung in Fertigung und Verwaltung, Kostenplanung, Kostensatzermittlung, Soll-Ist-Vergleich
- Pauschale, differenzierte und engpassorientierte Kalkulationsverfahren, kostenorientierte Zwischenziele der Preisbildung, Make-or-buy-Entscheidungen
- Mehrdimensionale Deckungsbeitrags-Rechnung als Informationsbasis für Produkt-/Kundenstrategien
- Profit Center – Sinn und Verrechnung, Konzernverrechnungspreise für innerbetriebliche Lieferungen, Leistungen
- Prozesskosten und Target Costing als Fallbeispiele

IHR ABSCHLUSS – DAS ZERTIFIKAT

Nach einer Abschlussprüfung erhalten Sie ein Zeugnis über Ihre erfolgreiche Teilnahme am Seminar Unternehmensorientiertes Kostenwesen.

IHR ZUSATZNUTZEN – TEIL VON AUSBILDUNGEN

Der erfolgreiche Abschluss dieses Seminars ist ein Baustein der Ausbildungen

- REFA-Controller für IE
- REFA-Betriebswirt für IE
- REFA-Industrial-Engineer
- REFA-Ingenieur



IHRE TEILNAHME – DIE MODALITÄTEN

Unternehmensorientiertes Kostenmanagement
Preis: 890 € / REFA-Mitglieder 850 €

- Teilzeitseminar

Dauer: 32 Stunden

Termine	Orte	Seminar-Nr.

- Wochenendseminar

Dauer: 32 Stunden

Termine	Orte	Seminar-Nr.

- Vollzeitseminar

Dauer: 4 Seminartage / 32 Stunden

Termine	Orte	Seminar-Nr.

ANMELDUNGEN UND INFORMATIONEN

Tel.: 0561 - 58 14 01 oder inford@refa-hessen.de
Tel.: 0151 - 5052 4400 oder infomitte@refa-hessen.de
Tel.: 069 - 95 80 82 37 oder infosued@refa-hessen.de

Direktbuchung: www.refa-hessen.de

Termine auf Anfrage

REFA-Seminar

Bilanz und ihre Kennzahlen

Die Bilanz des eigenen Unternehmens lesen und verstehen können – ein Wunsch vieler Führungskräfte. Der Workshop hilft Ihnen, nicht nur den Jahresabschluss besser zu verstehen, sondern auch die wirtschaftliche Situation des eigenen Unternehmens besser einschätzen und notwendige Maßnahmen gezielter ableiten zu können. Anhand eines konkreten Fallbeispiels werden Schwachstellen aufgezeigt.

IHR THEMA – DIE ZIELGRUPPEN

Werks- und Betriebsleitung, Ingenieure, Techniker, Fach- und Führungskräfte, die sich Kenntnisse über Bilanzierung, Basel II und finanzwirtschaftliche Unternehmenssteuerung aneignen wollen.

IHR NUTZEN – DIE SEMINARZIELE

- Sie wissen, wie man einen Jahresabschluss liest und diesen bewertet
- Sie kennen verschiedene Kennzahlen zur Beurteilung der Unternehmenssituation
- Sie erfahren die Auswirkungen von modernen Rechnungslegungsstandards (IAS/IFRS)

IHRE TRAININGSFELDER – DIE SEMINARINHALTE

- Aufbau des Jahresabschlusses
- Wie lese und interpretiere ich die Bilanz und ihre einzelnen Positionen?
- Vergleich HGB – IAS – US-GAAP
- Kennzahlen – ihre Stellhebel und Wirkungszusammenhänge
- Planspiel Factory

IHR ABSCHLUSS – DAS ZERTIFIKAT

Nach einer Abschlussprüfung erhalten Sie ein Zeugnis über Ihre erfolgreiche Teilnahme am Seminar Bilanz und ihre Kennzahlen.



IHR ZUSATZNUTZEN – TEIL VON AUSBILDUNGEN

Der erfolgreiche Abschluss dieses Seminars ist ein Baustein der Ausbildungen

- REFA-Controller für IE
- REFA-Betriebswirt für IE
- REFA-Industrial-Engineer
- REFA-Ingenieur

IHRE TEILNAHME – DIE MODALITÄTEN

Bilanz und ihre Kennzahlen

Preis: 790 € / REFA-Mitglieder 755 €

- Teilzeitseminar

Dauer: 24 Stunden

Termine	Orte	Seminar-Nr.

- Wochenendseminar

Dauer: 24 Stunden

Termine	Orte	Seminar-Nr.

- Vollzeitseminar

Dauer: 3 Seminartage / 24 Stunden

Termine	Orte	Seminar-Nr.

ANMELDUNGEN UND INFORMATIONEN

Tel.: 0561 - 58 14 01 oder infonord@refa-hessen.de
 Tel.: 0151 - 5052 4400 oder infomitte@refa-hessen.de
 Tel.: 069 - 95 80 82 37 oder infosued@refa-hessen.de

Direktbuchung: www.refa-hessen.de

Termine auf Anfrage

REFA-Seminar

Investitions- und Produktionscontrolling

Investitionsentscheidungen strategisch sicher zu treffen stellt eine der größten Herausforderungen dar. Richtige Entscheidungen können Sie nur dann treffen, wenn Sie fundierte Informationen haben – Bauchgefühl alleine reicht heute nicht mehr. Der souveräne Umgang mit Controlling-Instrumenten aus dem Bereich Investition und Produktion hilft Ihnen, den Produktionsprozess zu optimieren. Holen Sie sich das entsprechende Rüstzeug.

IHR THEMA – DIE ZIELGRUPPEN

Werks- und Betriebsleitung, Ingenieure, Techniker, Fach- und Führungskräfte, die den Produktionsprozess begleiten oder Erfahrungen im Produktionscontrolling sammeln möchten.

IHR NUTZEN – DIE SEMINARZIELE

- Sie kennen die strategische Bedeutung von Investitionsentscheidungen
- Sie erfahren den Unterschied zwischen Rationalisierungs-, Erweiterungs- und Ersatzinvestitionen
- Sie führen Investitionsrechnungen durch und bereiten sichere Entscheidungen vor
- Sie erkennen den profitablen Einsatz von Kennzahlen im Produktionsprozess
- Sie profitieren von Controllinginstrumenten im Produktionsbereich

IHRE TRAININGSFELDER – DIE SEMINARINHALTE

- Statische und dynamische Verfahren der Investitionsrechnung
- Auswirkungen von Investitionsentscheidungen auf Kostenstruktur, ROI, Gewinn
- Kennzahlen des Produktionscontrollings und deren Auswirkungen
- Kostenstrukturen in der Produktion (Produktionscontrolling)

IHR ABSCHLUSS – DAS ZERTIFIKAT

Nach einer Abschlussprüfung erhalten Sie ein Zeugnis über Ihre erfolgreiche Teilnahme am Seminar Investitions- und Produktionscontrolling.



IHR ZUSATZNUTZEN – TEIL VON AUSBILDUNGEN

Der erfolgreiche Abschluss dieses Seminars ist ein Baustein der Ausbildungen

- REFA-Controller für IE
- REFA-Betriebswirt für IE
- REFA-Industrial-Engineer
- REFA-Ingenieur

IHRE TEILNAHME – DIE MODALITÄTEN

Investitions- und Produktionscontrolling

Preis: 790 € / REFA-Mitglieder 755 €

- Teilzeitseminar

Dauer: 24 Stunden

Termine	Orte	Seminar-Nr.

- Wochenendseminar

Dauer: 24 Stunden

Termine	Orte	Seminar-Nr.

- Vollzeitseminar

Dauer: 3 Seminartage / 24 Stunden

Termine	Orte	Seminar-Nr.

ANMELDUNGEN UND INFORMATIONEN

Tel.: 0561 - 58 14 01 oder infonord@refa-hessen.de
 Tel.: 0151 - 5052 4400 oder infomitte@refa-hessen.de
 Tel.: 069 - 95 80 82 37 oder infosued@refa-hessen.de

Direktbuchung: www.refa-hessen.de

Termine auf Anfrage

REFA-Seminar

Strategische Unternehmensführung

Gehören strategische Managementaufgaben zu Ihrem Arbeitsfeld? Erweitern Sie Ihre Kompetenz durch das Zusammenführen von operativem, technischem sowie strategischem Know-how. Nutzen Sie die in diesem Seminar vermittelten Methoden für eine zielorientierte Unternehmensplanung, für Schwachstellenanalysen, für das Marketing, für Portfolioanalysen und für zahlreiche andere Aufgaben im Unternehmensalltag.



IHR THEMA – DIE ZIELGRUPPEN

Geschäftsleitung, Produktionsleitung, Betriebsleitung sowie Fach- und Führungskräfte im Produktionsbereich aller Branchen.

IHR NUTZEN – DIE SEMINARZIELE

- Sie sind trainiert im bereichsübergreifenden Denken
- Sie erkennen die Auswirkungen des eigenen Handelns auf andere Ressorts und auf den Unternehmenserfolg
- Sie können komplexe Projekte aus der Praxis bearbeiten, im Team Lösungen entwickeln sowie die Ergebnisse von gemeinsamer Arbeit präsentieren

IHRE TRAININGSFELDER – DIE SEMINARINHALTE

- Strategisches Controlling
- Nutzwertanalyse
- Unternehmensplanung/Marketingplanung
- Projektstudie Unternehmensorganisation

IHR ABSCHLUSS – DAS ZERTIFIKAT

Nach einer Abschlussprüfung erhalten Sie ein Zeugnis über Ihre erfolgreiche Teilnahme am Seminar Strategische Unternehmensführung

IHR ZUSATZNUTZEN – TEIL VON AUSBILDUNGEN

Der erfolgreiche Abschluss dieses Seminars ist ein Baustein der Ausbildungen

- REFA-Betriebswirt für IE
- REFA-Industrial-Engineer
- REFA-Ingenieur

IHRE TEILNAHME – DIE MODALITÄTEN

Strategische Unternehmensführung

Preis: 790 € / REFA-Mitglieder 755 €

- Teilzeitseminar

Dauer: 24 Stunden

Termine	Orte	Seminar-Nr.

- Wochenendseminar

Dauer: 24 Stunden

Termine	Orte	Seminar-Nr.

- Vollzeitseminar

Dauer: 3 Seminartage / 24 Stunden

Termine	Orte	Seminar-Nr.

ANMELDUNGEN UND INFORMATIONEN

Tel.: 0561 - 58 14 01 oder infonord@refa-hessen.de
 Tel.: 0151 - 5052 4400 oder infomitte@refa-hessen.de
 Tel.: 069 - 95 80 82 37 oder infosued@refa-hessen.de

Direktbuchung: www.refa-hessen.de

Termine auf Anfrage

REFA-Seminar Planspiel Global Factory

Sie sind gemeinsam mit Ihrem Team verantwortlich für ein Unternehmen, das mit fünf Mitbewerbern auf dem Weltmarkt agiert. Hautnah erleben Sie die Gesamtzusammenhänge der Wirtschaftswelt. Und möglicherweise gelingt es Ihnen, mit der richtigen Strategie Jahresabschlüsse zu erzielen, die Ihre Mitarbeiter und Ihre Kapitalgeber definitiv überzeugen.



IHR THEMA – DIE ZIELGRUPPEN

Alle Entscheidungsträger in Unternehmen aus den Bereichen Produktion, Entwicklung, Finanzen und Controlling, Vertrieb, Logistik sowie Personalbereich.

IHR NUTZEN – DIE SEMINARZIELE

- Sie wissen, welche Herausforderungen Wachstum in Vertrieb, Entwicklung und Produktion auslöst
- Sie können ungenutzte Potenziale (Bestände, Lager, Zinsen, Überkapazitäten) ausschöpfen
- Sie vertiefen Ihr Wissen auf den Gebieten Finanzanalysen und Berichtswesen
- Sie erleben die Emotionen einer Führungskraft
- Sie sind in der Lage, Gesamtzusammenhänge eines Unternehmens zu erkennen und zu steuern

IHRE TRAININGSFELDER – DIE SEMINARINHALTE

- Führung eines international tätigen Unternehmens
- Strategische Positionierung und operative Planung
- Controlling-Grundlagen (Bilanz, Gewinn- und Verlustrechnung, Liquidität, Cashflow, Kennzahlen)
- Kalkulation und Kostenrechnung
- Auftragsmanagement

IHR ABSCHLUSS – DAS ZERTIFIKAT

Nach einer Abschlusspräsentation erhalten Sie ein Zeugnis über Ihre Teilnahme am Seminar Global Factory.

IHR ZUSATZNUTZEN – TEIL VON AUSBILDUNGEN

Der erfolgreiche Abschluss dieses Seminars ist ein Baustein der Ausbildungen

- REFA-Supply-Chain-Manager
- REFA-Betriebswirt für IE
- REFA-Ingenieur

IHRE TEILNAHME – DIE MODALITÄTEN

Global Factory

Preis: 790 € / REFA-Mitglieder 755 €

- Teilleistungsseminar

Dauer: 24 Stunden

Termine	Orte	Seminar-Nr.

- Wochenendseminar

Dauer: 24 Stunden

Termine	Orte	Seminar-Nr.

- Vollzeitseminar

Dauer: 3 Seminartage / 24 Stunden

Termine	Orte	Seminar-Nr.

ANMELDUNGEN UND INFORMATIONEN

Tel.: 0561 - 58 14 01 oder inforord@refa-hessen.de
 Tel.: 0151 - 5052 4400 oder infomitte@refa-hessen.de
 Tel.: 069 - 95 80 82 37 oder infosued@refa-hessen.de

Direktbuchung: www.refa-hessen.de

Termine auf Anfrage

Weitere Seminare, und Infos
>mit und über REFA

REFA-Kompaktseminare

REFA-Online-Seminare

REFA-Mitgliedschaft

Seminarstandorte und praktische Hinweise

Ihre Buchung und Bestellung

REFA Kompaktseminare

REFA Landesverband Hessen e.V.

KOMPAKTSEMINARE	Dauer Stunden
ARBEITSGESTALTUNG	
Arbeitssystemgestaltung für Führungskräfte	16
Ergonomie in der Praxis	16
REFA – Update: Grundausbildung Arbeitsorganisation	24
DATEN- UND ENTGELTMANAGEMENT	
Leistungsgradbeurteilung	8
Zeitaufnahmetechnik	8
Ermittlung von Planzeiten	8
Multimomentaufnahme in der Praxis	8
Methoden der Vorgabezeitermittlung	8
LEAN PRODUCTION	
KVP – Wege der Einführung und langfristiger Implementierung	8
KVP – das Original	8
Der P-D-C-A-Zyklus	8
Wertstromdesign	16
Rüstzeitoptimierung	16
Lean Production	16
Der Weg zum kontinuierlichen Fluss	8
PLANUNG + STEUERUNG	
Von der Fertigungsplanung bis zum Produktionsmanagement	24
Durchlaufzeit und Terminermittlung	8
Kapazitätsplanung und –steuerung	8
QUALITÄTSMANAGEMENT	
Quality Management	28
KOMMUNIKATION + KOMPETENZ	
Moderne Moderations- und Präsentationstechniken	8
Managementpraxis und Führungspsychologie	24
BETRIEBSWIRTSCHAFT	
Kostenwesen als Führungsinstrument	16
Kostenbeeinflussung, -gestaltung und –reduktion auf Basis der Prozesskosten	8

MEHR INFOS



Alexander Appel
 Ausbildungsleiter
 Regionalverband Hessen-Nord
 Tel.: 0561 – 58 14 01
 Fax: 0561 – 58 51 947
 Mobil: 0172 – 564 2543
 E-Mail: appel@refa-hessen.de

Möchten Sie sich punktuell auf ganz spezifischen Gebieten und mit minimalem Zeitaufwand weiterbilden? Dann sind die REFA-Kompaktseminare auf Sie zugeschnitten. Nutzen Sie die zahlreichen Möglichkeiten, um sich als Fach- oder Führungskraft in

- Lean Production
- Arbeitsgestaltung
- Daten- und Entgeltmanagement
- Kommunikation + Kompetenz
- Betriebswirtschaft
- Planung + Steuerung
- Qualitätsmanagement

praxisbezogen und zeitsparend weiterzubilden.

REFA Online-Seminare

REFA Landesverband Hessen e.V.

Mathematik Grundlagen

Ihre Vorbereitung für ihren weiteren Lebensweg

Unter einer kundenorientierten Weiterbildung verstehen wir auch das Auffrischen / Vertiefen / Festigen von Grundlagen. Wollen Sie sich das Know-how für eine effektive Weiterbildung aneignen? Dann nutzen Sie die Gelegenheit der Teilnahme an diesem Seminar, das Ihnen in Bezug auf Ort, Zeit und Betreuung kaum Grenzen setzt.

IHRE WAHL – UNSER ANGEBOT

REFA bietet Ihnen ein Seminarangebot in drei Blöcken zum Thema Mathematik – interaktiv per Internet – an. Sie wählen, ob Sie z. B.

- täglich
- oder nur an Wochenenden
- zu Hause oder
- auf der Arbeit

die Kapitel bearbeiten möchten.

Sie streben eine Ausbildung oder berufliche Weiterbildung an und Ihr Ziel ist eine umfassende Auffrischung und eine Erweiterung der Mathematik Grundkenntnisse.

IHR NUTZEN – DIE SEMINARZIELE

- Sie sind trainiert im bereichsübergreifenden Denken
- Sie erkennen die Auswirkungen des eigenen Handelns auf andere Ressorts und auf den Unternehmenserfolg
- Sie können komplexe Projekte aus der Praxis bearbeiten, im Team Lösungen entwickeln sowie die Ergebnisse von gemeinsamer Arbeit präsentieren

IHR THEMA – DIE ZIELGRUPPEN

- Auszubildende
- Fachkräfte
- Handwerks- / Industriemeister
- Techniker

IHRE TRAININGSFELDER – DIE SEMINARINHALTE

Block 1:

- Mathematische Zeichen
- Die Grundrechenarten
- Relative Zahlen
- Rechnen mit allgemeinen Zahlen

Block 2:

- Bruchrechnung
- Das Rechnen mit Klammern
- Technische Einheiten, Flächen- u. Volumensberechnung
- Die Dreisatzrechnung

Block 3:

- Die Prozentrechnung
- Die Gleichungslehre
- Potenzieren und Radizieren
- Grafische Darstellung statistischer Daten



IHR ABSCHLUSS – EIN SCHEIN UND EIN BON

Nach einer erfolgreichen Abschlussprüfung erhalten Sie

- eine Bescheinigung über Ihre erfolgreiche Teilnahme am REFA-E-Learning Seminar Praxis-Grundlagen in Mathematik
- einen Gutschein über 20,00€ für die Teilnahme an einem weiteren Seminar von REFA-Hessen e.V.

IHR ZUSATZNUTZEN – INDIVIDUELL

Der erfolgreiche Abschluss dieses Seminars ist ein Baustein der Ausbildungen

- Lernen bei individueller Zeiteinteilung
- Individuelle bedarfsorientierte Wiederholungssequenzen
- Angepasste zusätzliche Übungsaufgaben

IHRE SEMINARBEGLEITER – TUTOR

tutor@refa-hessen.de

IHRE TEILNAHME – DIE MODALITÄTEN

Damit Sie sich individuell organisieren können, wird jeder Seminarblock jeweils ein halbes Jahr für Sie freigeschaltet. Die Gesamtdauer des Seminars beläuft sich auf rund 60 Stunden

IHRE TECHNISCHEN VORAUSSETZUNGEN

- Computer mit Internetanschluss
- Internetexplorer 6 und höher oder Firefox 2 und höher
- Flash und Java (werden bei Bedarf aus dem Internet heruntergeladen).
- Keine zusätzliche Softwareinstallation

IHRE KOSTEN

deutsch

IHRE KOSTEN

Block 1	Einzelbuchung	70,00 €
Block 2	Einzelbuchung	110,00 €
Block 3	Einzelbuchung	130,00 €
oder		
Block 1 bis 3	Komplettbuchung	295,00 €

ANMELDUNGEN UND INFORMATIONEN

Tel.: 0561 - 58 14 01 oder mathe@refa-hessen.de

Der REFA-Verband zählt rund 12000 Mitglieder. Nicht von ungefähr. Die eingetragenen Fach- und Führungskräfte aus Industrie, Verwaltung und Dienstleistung nutzen den Dialog mit Experten – sie schärfen in Seminaren, Workshops und Fachtagungen, in Vortragsreihen, Diskussionsrunden und Betriebsbesichtigungen laufend ihre Fach-, Methoden- und Sozialkompetenz. Als REFA-Mitglied nutzen Sie noch weitere Vorteile.

Das Know-how.



Willkommen als REFA-Mitglied



Es lohnt sich, auch für Sie.

IHR PLUS ALS REFA-MITGLIED – EIN ECHTER MEHRWERT

Als REFA-Mitglied sind Sie nicht nur immer über aktuelle Programme und Spezialangebote des REFA-Verbandes informiert. Sie kommen zudem auch in den Genuss von direkten Vergünstigungen, nämlich

- Preisnachlässe bei allen Seminaren (auch Kompaktseminare) und Ausbildungen
- Vorzugspreise bei zahlreichen Artikeln aus dem REFA-Shop (unter anderem Bücher, Videos, Software, Multimedia)
- Ein Gratis-Abonnement der beliebten Fachzeitschrift Industrial Engineering (pro Jahr vier Ausgaben, Abonnementpreis 42,80 €)

Über weitere aktuelle Vorteile bzw. Spezialaktionen für REFA-Mitglieder werden Sie laufend persönlich informiert. Es lohnt sich, auch regelmäßig unter www.refa-hessen.de nach Neuigkeiten Ausschau zu halten.

JAHRESBEITRAG REFA-MITGLIEDSCHAFT

Für all die Vorteile zahlen Sie einen Jahresbeitrag von 50 €, der sogar noch steuerlich absetzbar ist. Für Studenten und Auszubildende gilt ein ermäßigter Beitrag von 25 €.

Mitgliedsbeiträge für Unternehmen erfahren Sie unter

<http://www.refa-hessen.de/service/mitgliedschaft/mitgliedschaft-im-verband>

WIE WERDE ICH REFA-MITGLIED

Sie brauchen nur ein kleines Formular auszufüllen – direkt unter www.refa-hessen.de

Seminarstandorte

REFA Landesverband Hessen e.V.

AUSTRAGUNGSORTE SEMINARE

Von Inhouse-Schulungen abgesehen, finden die meisten REFA-Seminare in den unten aufgeführten Orten der Region statt. Aus gutem Grund: Diese Standorte liegen zentral und sind mit dem Auto ebenso gut zu erreichen wie mit Bahn und Flugzeug.

REFA Regionalverband Hessen-Nord

- Kassel-Waldau
- Bad Wildungen
- Bebra
- Bad Hersfeld
- Eschwege

REFA Regionalverband Hessen-Mitte

- Wetzlar
- Dillenburg
- Friedberg
- Fulda

REFA Regionalverband Hessen-Süd

- Frankfurt am Main
- Darmstadt
- Wiesbaden
- Michelstadt

Unter www.refa-hessen.de erwarten Sie zu den Seminarorten mehr Infos, Bilder und komfortable Routenplaner für die Anfahrt.

Praktische Hinweise

Damit Sie rundum informiert sind

IHRE ANMELDUNG – UNSERE BESTÄTIGUNG

Sie können ein Seminar über Internet www.refa-hessen.de oder über umseitiges Formular buchen.

Nach Eingang Ihrer Anmeldung erhalten Sie eine Bestätigung mit allen zweckdienlichen Informationen. Da die Teilnehmerzahl je Seminar begrenzt ist, kann eine frühzeitige Anmeldung nur in Ihrem Interesse sein – die Einschreibungen werden in der Reihenfolge des Eingangs berücksichtigt. Die Einladung zum gebuchten Seminar erhalten Sie spätestens drei Wochen vor Seminarbeginn.

SEMINARPREISE

Die aufgeführten Preise (USt-befreit) sind bis Ende 2010 garantiert.

FÜR DEN FALL DER FÄLLE – IHRE ABMELDUNG

Nach einer Seminarbuchung zahlen Sie im Fall einer Abmeldung bzw. einer Nichtteilnahme:

- nichts, wenn die Abmeldung vier oder mehr Wochen vor Seminarbeginn erfolgt,
- 50 % des Seminarpreises, wenn Ihre Abmeldung später als vier Wochen vor Seminarbeginn erfolgt,
- den vollen Seminarpreis, wenn Sie ohne Abmeldung nicht am Seminar teilnehmen.

FÖRDERUNGSMÖGLICHKEITEN

Wir sind zertifiziert nach **ISO 9001 : 2000**, **AZWV** und bei **Weiterbildung Hessen e.V.**

Nutzen Sie die Fördermöglichkeiten des Staates!

Informationen zu Qualifizierungsschecks des Hessischen Wirtschaftsministeriums erhalten Sie unter www.qualifizierungsschecks.de

Weitere Informationen zu Seminarförderung erhalten Sie auf unserer Homepage www.refa-hessen.de



Das Know-how.

Ihre Buchung und Bestellung

Regionalverband Hessen Nord

■ Fax an 0561 – 58 51 947 - E-Mail an inforord@refa-hessen.de - Online über www.refa-hessen.de

Regionalverband Hessen Mitte

■ Fax an 06464 – 91 20 84 - E-Mail an infomitte@refa-hessen.de - Online über www.refa-hessen.de

Regionalverband Hessen Süd

■ Fax an 069 – 95 80 81 78 - E-Mail an infosued@refa-hessen.de - Online über www.refa-hessen.de

Seminarbezeichnung/Seminar-Nr./Termin.....

Name/Vorname.....

Titel/Berufsbezeichnung.....

Geburtsdatum/Geburtsort.....

Straße/Hausnummer.....

PLZ/Ort.....

Telefon/Fax.....

E-Mail.....

Unternehmen.....

Abteilung/Ansprechpartner.....

Straße/Hausnummer (Postfach).....

PLZ/Ort.....

Telefon/Fax.....

E-Mail.....

REFA-Mitglieds-Nr.....

Anmeldebestätigung an..... .. an Teilnehmer an Unternehmen, z. Hd.....

Rechnung an..... .. an Teilnehmer an Unternehmen, z. Hd.....

Bitte Unterlagen zur REFA-Mitgliedschaft zustellen an Teilnehmer an Unternehmen

Ich bin damit einverstanden, dass meine Angaben für die satzungsgemäßen Aufgaben des REFA Landesverbandes Hessen e.V. gespeichert und verwendet werden. Ich akzeptiere die Allgemeinen Geschäftsbedingungen (AGB) des REFA-Landesverbandes Hessen e.V. (siehe unter www.refa-hessen.de)

Ja (Hinweis: Die Zustimmung ist Voraussetzung des Vertragsschlusses)

Ort, Datum und Unterschrift.....

Herausgeber:

REFA Landesverband Hessen e.V.

Verband für Arbeitsgestaltung,
Betriebsorganisation und
Unternehmensentwicklung
Emil-von-Behring-Str. 4
68521 Frankfurt / M

Tel.: 069 – 95 80 82 37
Fax: 069 – 95 80 81 78

info@refa-hessen.de

Der REFA-Verband ist nach
DIN EN ISO 9001, AZWV und bei
Weiterbildung Hessen zertifiziert.
Im Sinne der Zertifizierung
ist für den REFA-Verband
„Qualität in der Weiterbildung“
eine permanente Herausforderung

